

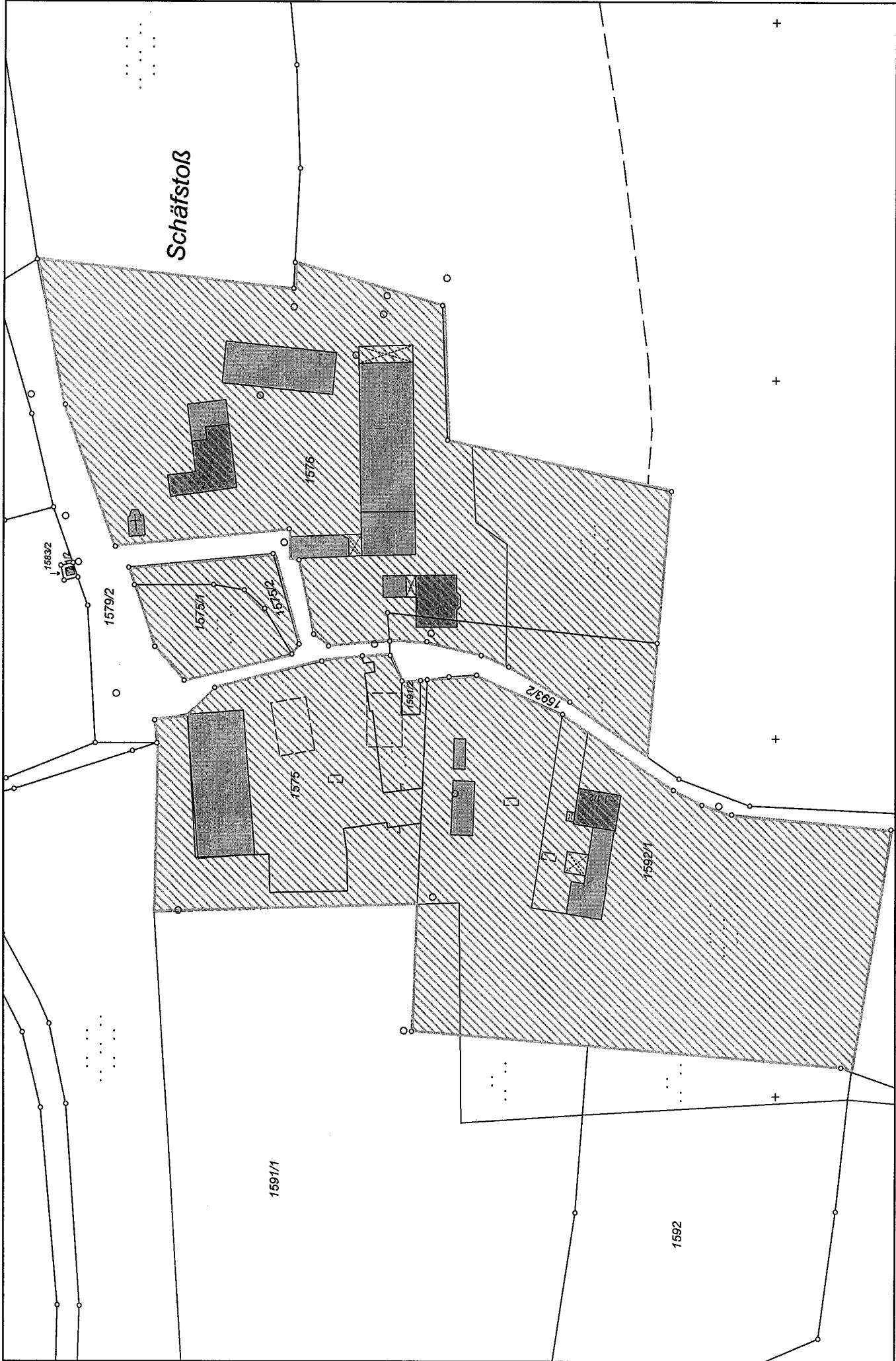




Gedruckt von obermayer auf PC4046 an \laug28\LJN092-SG52 am 23.02.2007 um 08:39.  
 Gemarkung(en): Zusmarshausen (7238), Auerbach (7246), Horgau (7247)  
 Projekt: default; Layout: STANDARD DIN A4 QUERFORMAT

M = 1 : 1500  
 0 50 m

w<sup>3</sup>GEOportal



Schäfstoß

M = 1 : 1400

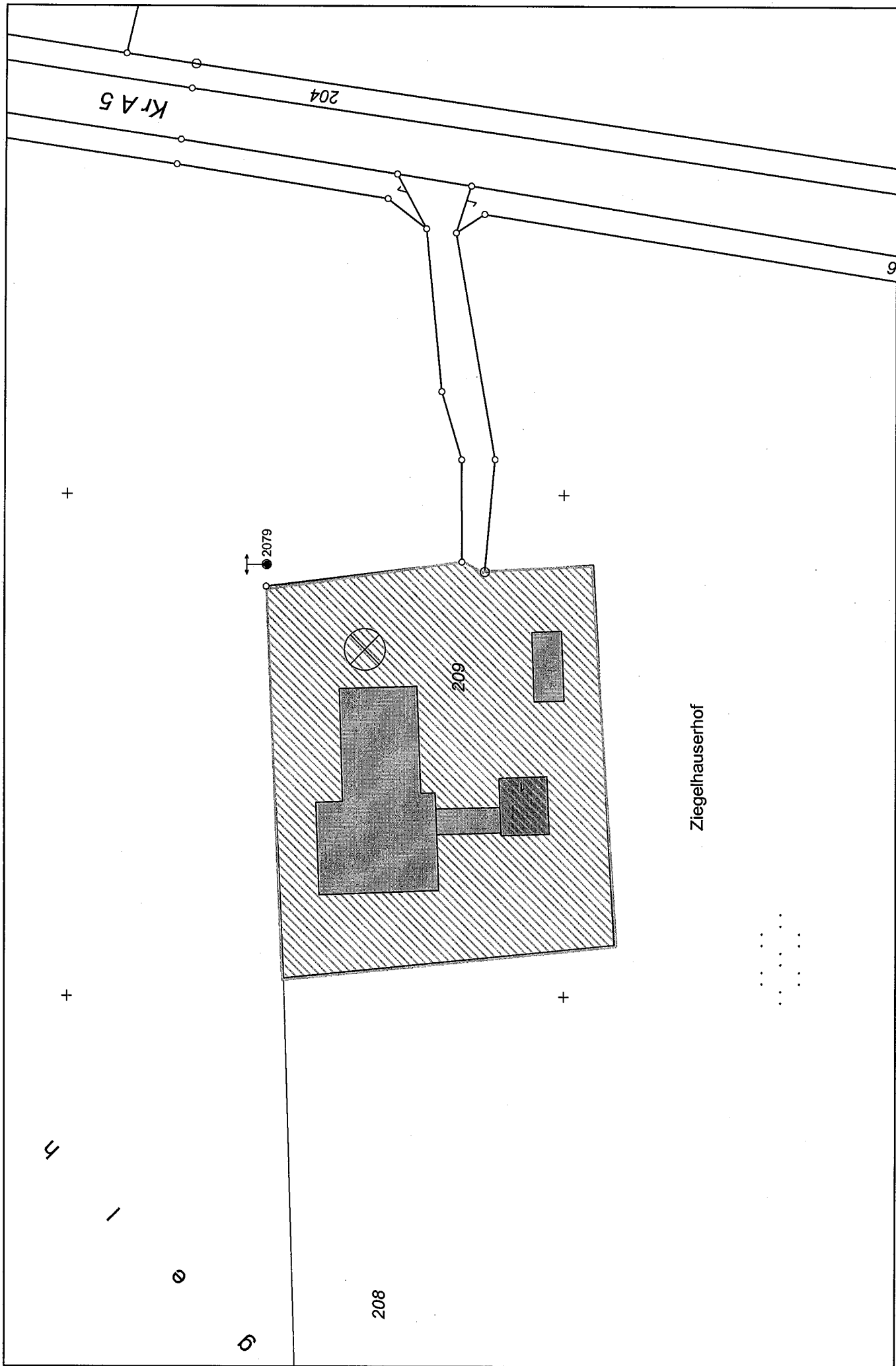


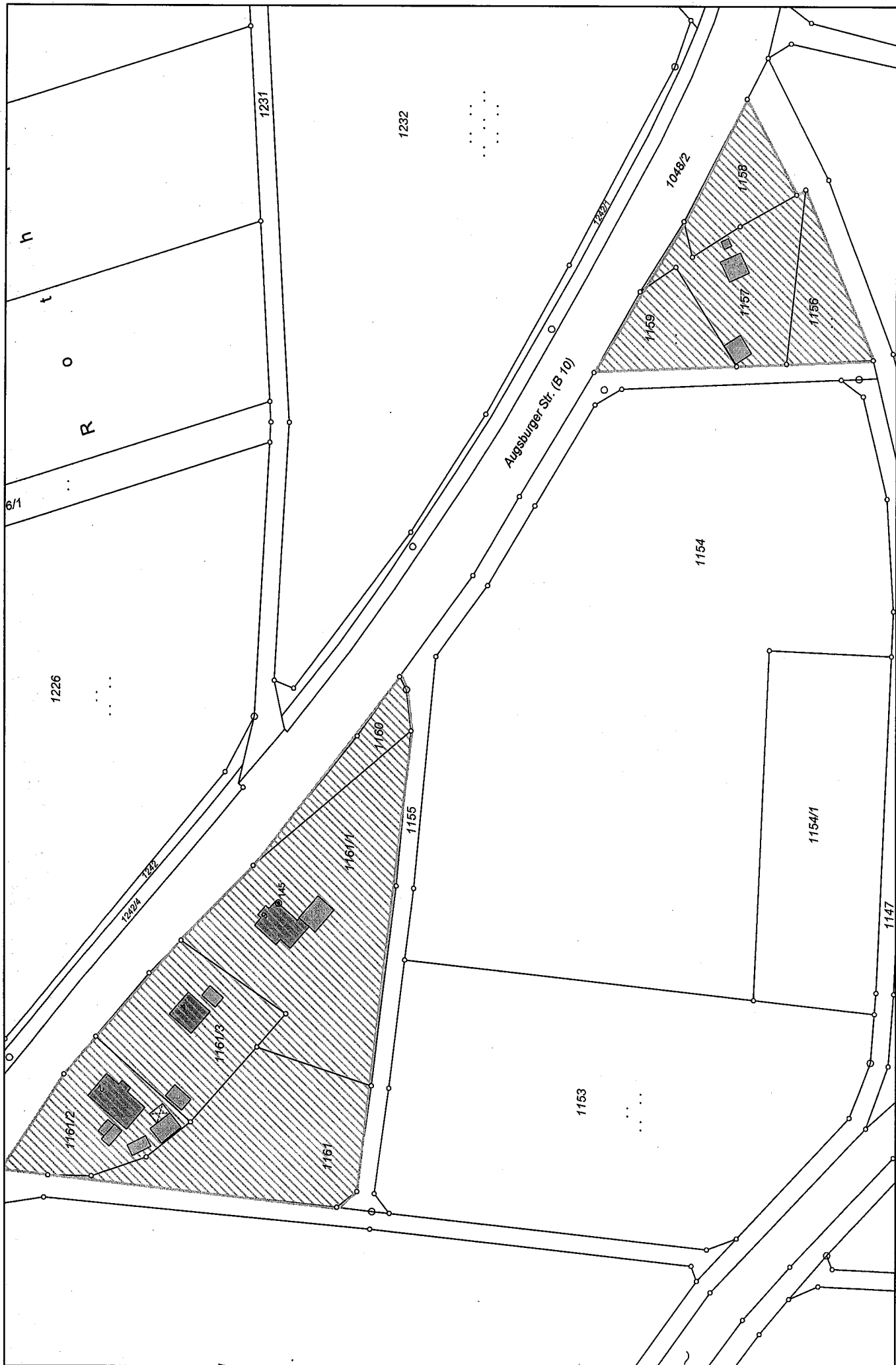
Gedruckt von obermayer auf PC4046 an \laug28\LJN092-SG52 am 23.02.2007 um 08:46.

Gemarkung(en): Horgau (7247), Rommelsried (7276)

Projekt: default; Layout: STANDARD DIN A4 QUERFORMAT

w<sup>3</sup>GEOportal





M = 1 : 1400

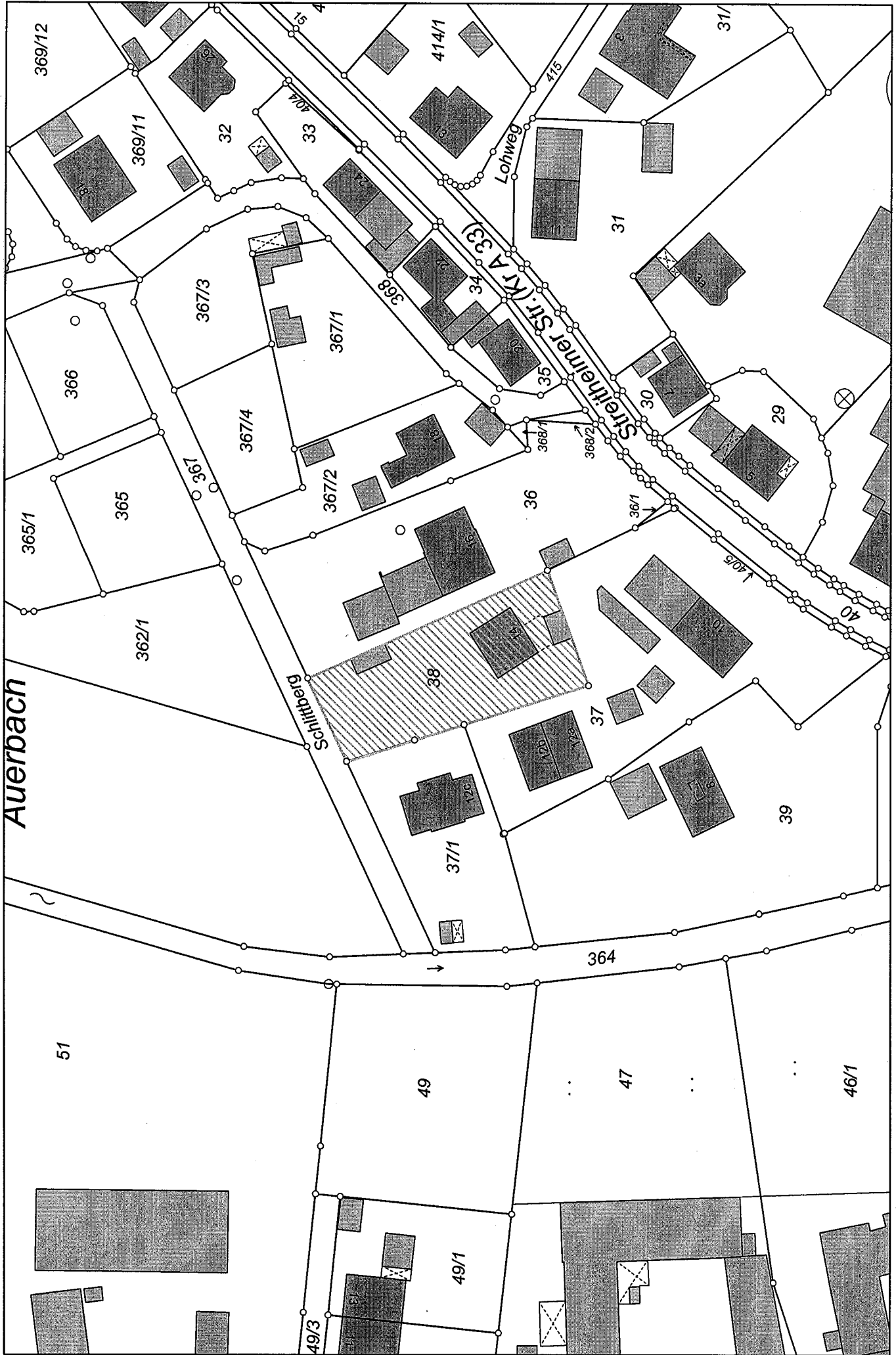


Gedruckt von obermayer auf PC4046 an \Laug28\LJN092-SG52 am 23.02.2007 um 08:30.

Gemarkung(en): Horgau (7247), Horgauergreut (7248)

Projekt: default; Layout: STANDARD DIN A4 QUERFORMAT

w<sup>3</sup>GEOportal



M = 1 : 1000



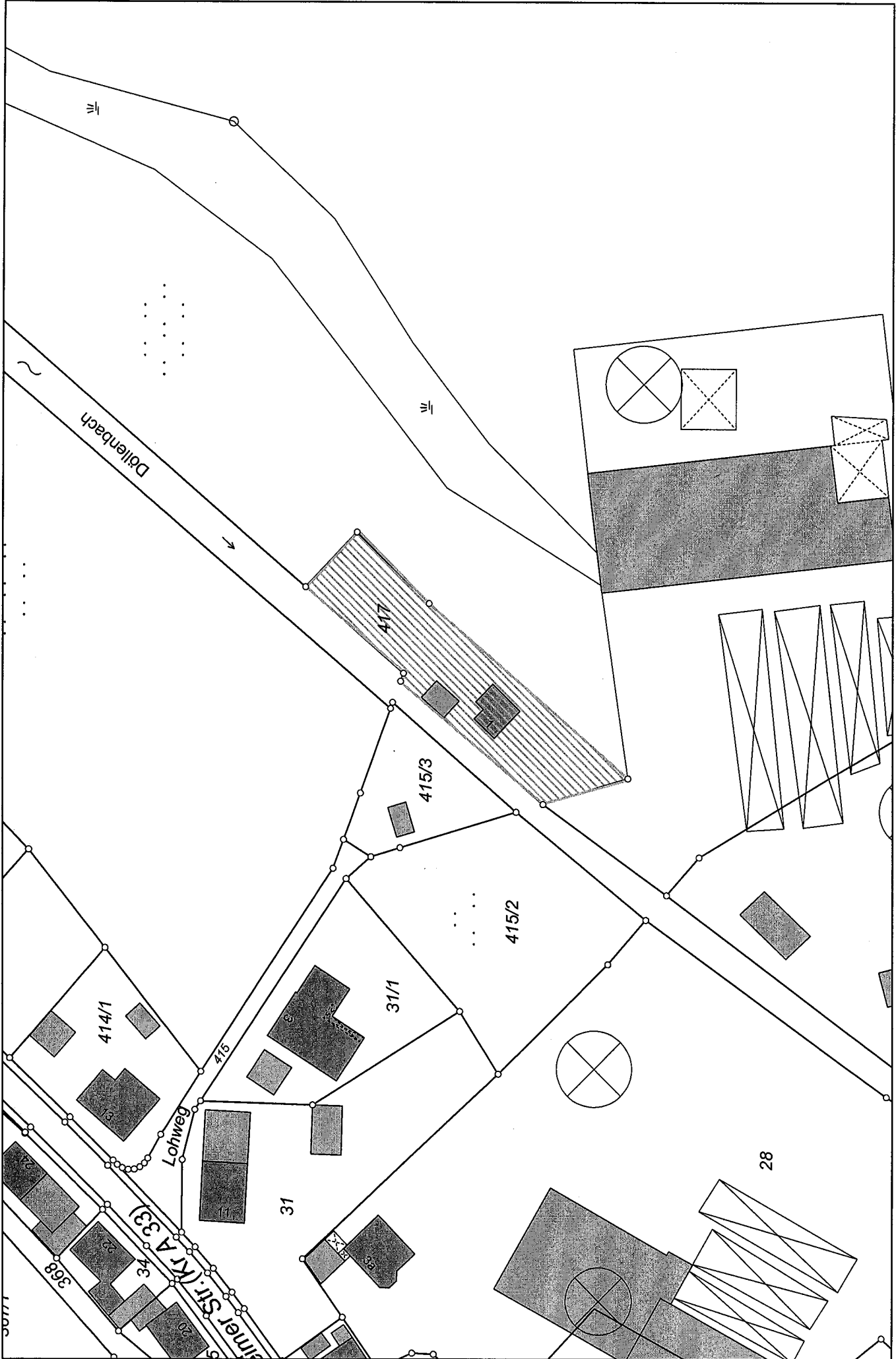
Gedruckt von obermayer auf PC4046 an Naug28\LJN092-SG52 am 23.02.2007 um 08:16.

Gemarkung(en): Auerbach (7246)

Projekt: default; Layout: STANDARD DIN A4 QUERFORMAT

w3GEOportal





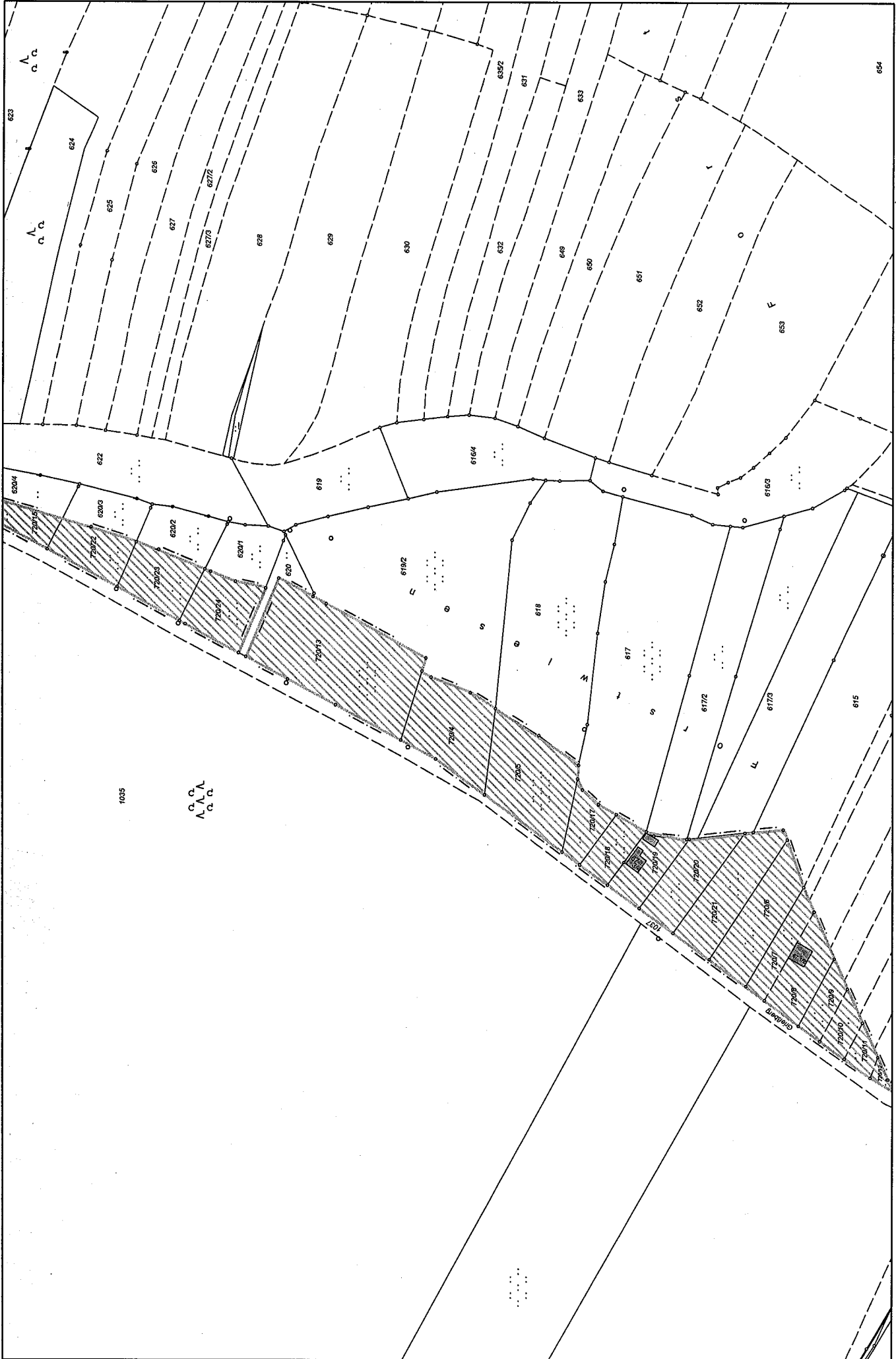
Gedruckt von obermayer auf PC4046 an \laug28\LIN092-SG52 am 23.02.2007 um 08:13.  
 Gemarkung(en): Auerbach (7246)  
 Projekt: default; Layout: STANDARD DIN A4 QUERFORMAT

M = 1 : 1000



w³GEOportal





M = 1 : 2400



Gedruckt von obermayer auf PC4046 an \aug28\L\N092-SG52 am 23.02.2007 um 09:43.

Gemarkung(en): Horgauregut (7248), Rommelried (7276), Biburg (7280)

Projekt: default; Layout: STANDARD DIN A4 QUERFORMAT

w3GEOportal