

# Aktuelle Baumaßnahmen

## Kreisstraße A 16

### Sanierung der Neufnachbrücke in Walkertshofen einschließlich Sanierung der Fahrbahn, Gehwege und des Bahnübergangs

Die Baumaßnahme umfasst die Sanierung der Brücke über die Neufnach in Walkertshofen. In diesem Zuge werden gleichzeitig Sanierungen an der Fahrbahn und den Gehwegen durchgeführt. Des Weiteren wird das Gleis inklusive Schwellen im Bereich des Bahnübergangs auf einer Länge von ca. 35 m ausgetauscht.

Bei dem bestehenden Bauwerk handelt es sich um eine einfeldrige Stahlbetonbrücke (Stützweite 11,0 m) aus dem Jahr 1976. Aufgrund des in Hinblick auf die Dauerhaftigkeit und Verkehrssicherheit beeinträchtigten baulichen Zustandes der Straßenüberführung, ist zur Erhaltung bzw. Wiederherstellung der Haltbarkeit und Verkehrssicherheit eine Sanierung unumgänglich.



Auf Grundlage des Prüfberichtes 2011 und des Sanierungskonzeptes 2016 werden folgende Ertüchtigungen vorgenommen.

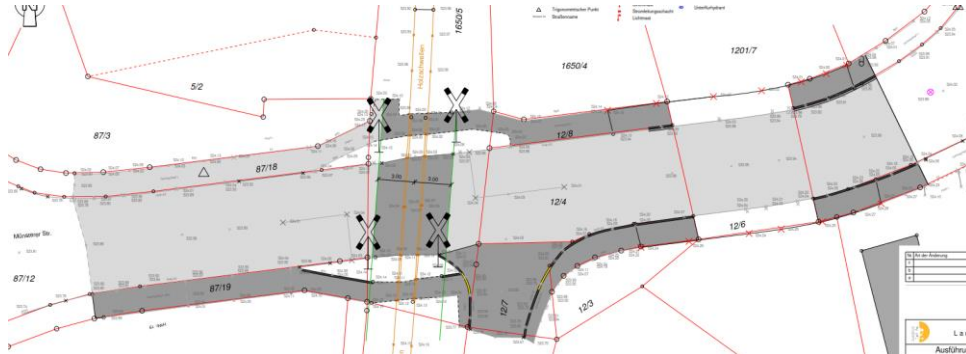
Der Sanierungsumfang bezieht sich im Wesentlichen auf folgendes:

#### Brücke

- Beschichtung der Kappen
- Sanierung der Kappenfugen
- Erneuerung des Fahrbahnbelags und der Fugen
- Erneuerung der Gussasphaltrinne und der Entwässerungseinrichtungen
- Erneuerung der Geländer
- Erneuerung Korrosionsschutz an den Stahlbauteilen
- Teilweise Erneuerung der Bordsteine
- kleinflächige Betonsanierungen (Abplatzungen und Risse)

## Straßenbau

- Deckensanierung auf der Fahrbahn
- Teilweise Erneuerung der Borde und Rinnen
- Deckensanierung an den Gehwegen/teilweise Neubau
- Erneuerung des Bahnübergangs einschließlich Austausch der Gleisschwellen



## **Umleitung**

Die Baustrecke wird für den Durchgangsverkehr gesperrt. Die Umleitungsstrecke ist beschildert. Die überörtliche Umleitung verläuft von Walkertshofen über die Kr. A 16 nach Münster, über die Kr. A 2 nach Mickhausen, über die Kr. A 13 nach Langenneufnach, weiter über die St 2026 nach Walkertshofen.

Näheres finden Sie auf der Landkreisseite unter „Aktuelles“ bei „Verkehrsbehinderungen“.

## **Ausführungszeitraum**

31. Juli bis 20. August 2017 (Bauzeit 3 Wochen)



**Brückenschäden  
2011**

