

# Aktuelle Baumaßnahmen

## Kreisstraße A 16

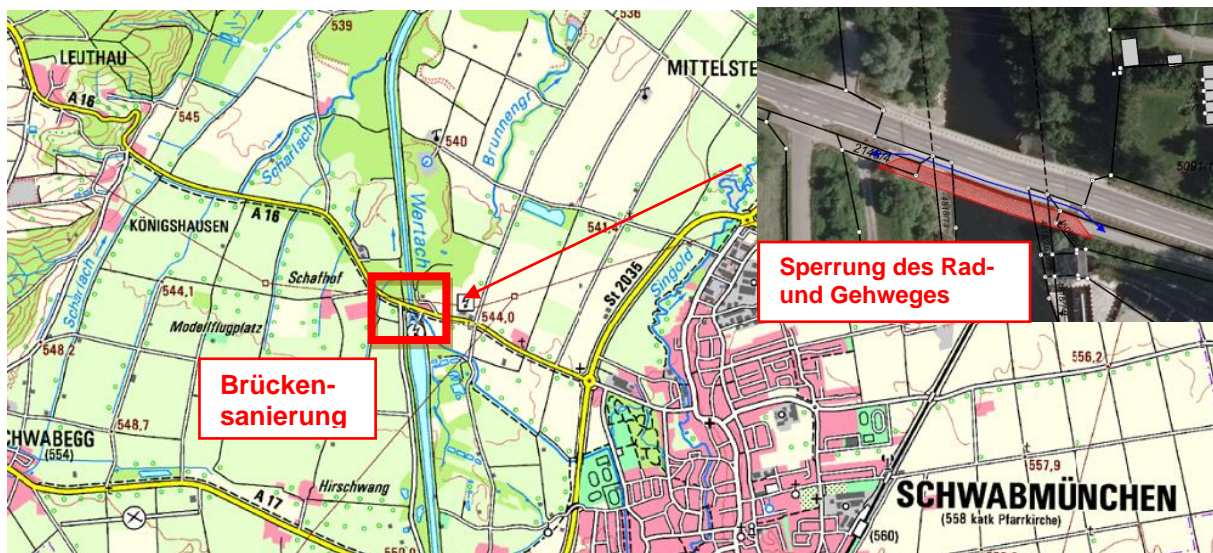
### Sanierung des Wertachradwegstegs bei Schwabmünchen

Das Bauvorhaben umfasst die Sanierung des Wertachradwegstegs bei Schwabmünchen.

Das Brückenbauwerk überführt den Geh- und Radweg über die Wertach.

Die 1996 erstellte Brücke wurde als einfeldrige Spannbetonplattenbalkenbrücke (2-stegiger Spannbetonfertigteilträger mit Ortbetonergänzung) mit einer Stützweite von 42,00 m ausgeführt. Die Breite zwischen den Geländern beträgt 3,70 m.

Aufgrund des in Hinblick auf die Dauerhaftigkeit beeinträchtigten baulichen Zustandes der Radwegüberführung, ist zur Erhaltung bzw. Wiederherstellung der Haltbarkeit und Verkehrssicherheit eine Sanierung unumgänglich.



Auf Grundlage des Prüfberichtes 2013 und Baustoffuntersuchungen wurde ein Konzept zur Verbesserung der Dauerhaftigkeit sowie zur Wiederherstellung der Verkehrssicherheit der Brücke erstellt und die Kosten ermittelt.

Der Sanierungsumfang bezieht sich im Wesentlichen auf folgendes:

- Abbruch des gesamten Gesimses bis zu den Fertigteilen und Ausbau der Geländerverankerungen nach Mast 1
- Abbruch des gesamten Asphaltbelags inkl. Abdichtung
- Austausch der Schlammeimer, Abdeckungen der Einläufe und Befestigungen der Falleitungen
- Erstellung neuer Gesimse
- Einbau einer neuen Übergangskonstruktion WL West und Fugenband WL Ost
- Einbau einer neuen Abdichtung
- Einbau eines neuen Fahrbahnbelages
- Einbau eines neuen Geländers mit Drahtgitterfüllung (h=1,30m) und Befestigung an den Gesimsstirnseiten
- Instandsetzung der Fugen
- kleinflächige Betonsanierungen (Abplatzungen und Risse)

## Umleitung

### Wertachbrücke

Der Verkehr auf der Kreisstraße A 16 (Kfz) kann nach wie vor über die Wertachbrücke fahren (Geschwindigkeitsbeschränkung auf 50 km/h).

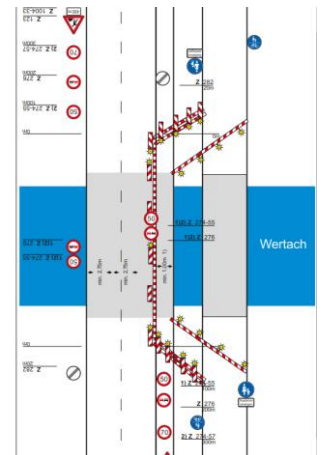
Im Zuge des Bauablaufs wird einige Male eine Ampelschaltung notwendig – einbahnige Befahrbarkeit ist aber möglich.

→ keine Vollsperrung

### Wertachradwegsteg

**Vollsperrung** des Wertachradwegstegs

Der Fußgänger-/Radverkehr wird über die Brückenkappe der Wertachbrücke geleitet. (Radfahrer absteigen).



Näheres finden Sie auf der Landkreisseite unter „Aktuelles“ bei „Verkehrsbehinderungen“.

## Ausführungszeitraum

15. Mai bis voraussichtlich 15. August 2017



**Brückenschäden  
2013/2015**

