

M = 1 : 1000

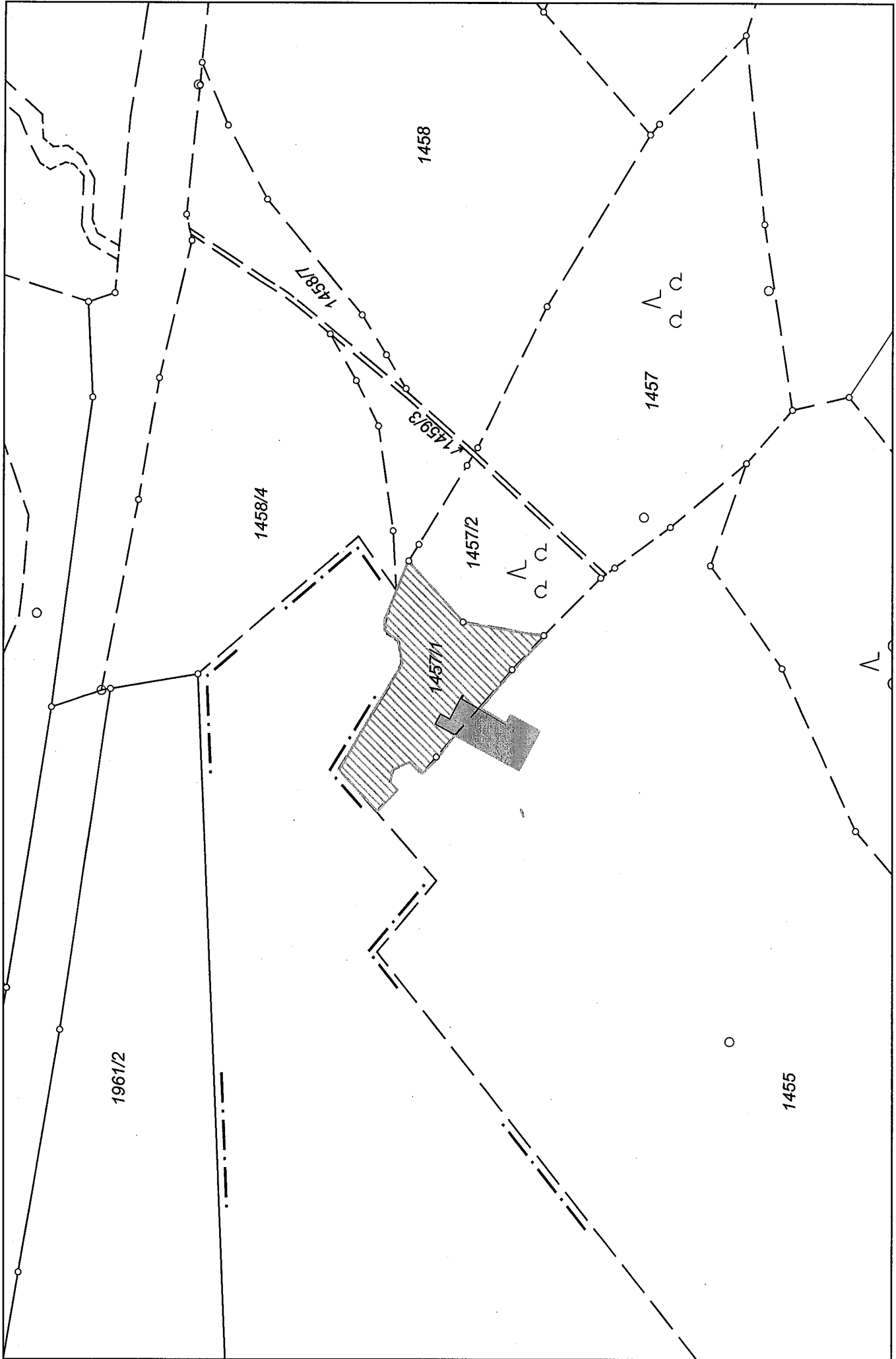


w³GEOportal

Gedruckt von obermayer auf PC4046 an \laug28\JN092-SG52 am 26.02.2007 um 07:48.

Gemarkung(en): Langenmuffnach (7310)

Projekt: default; Layout: STANDARD DIN A4 QUERFORMAT

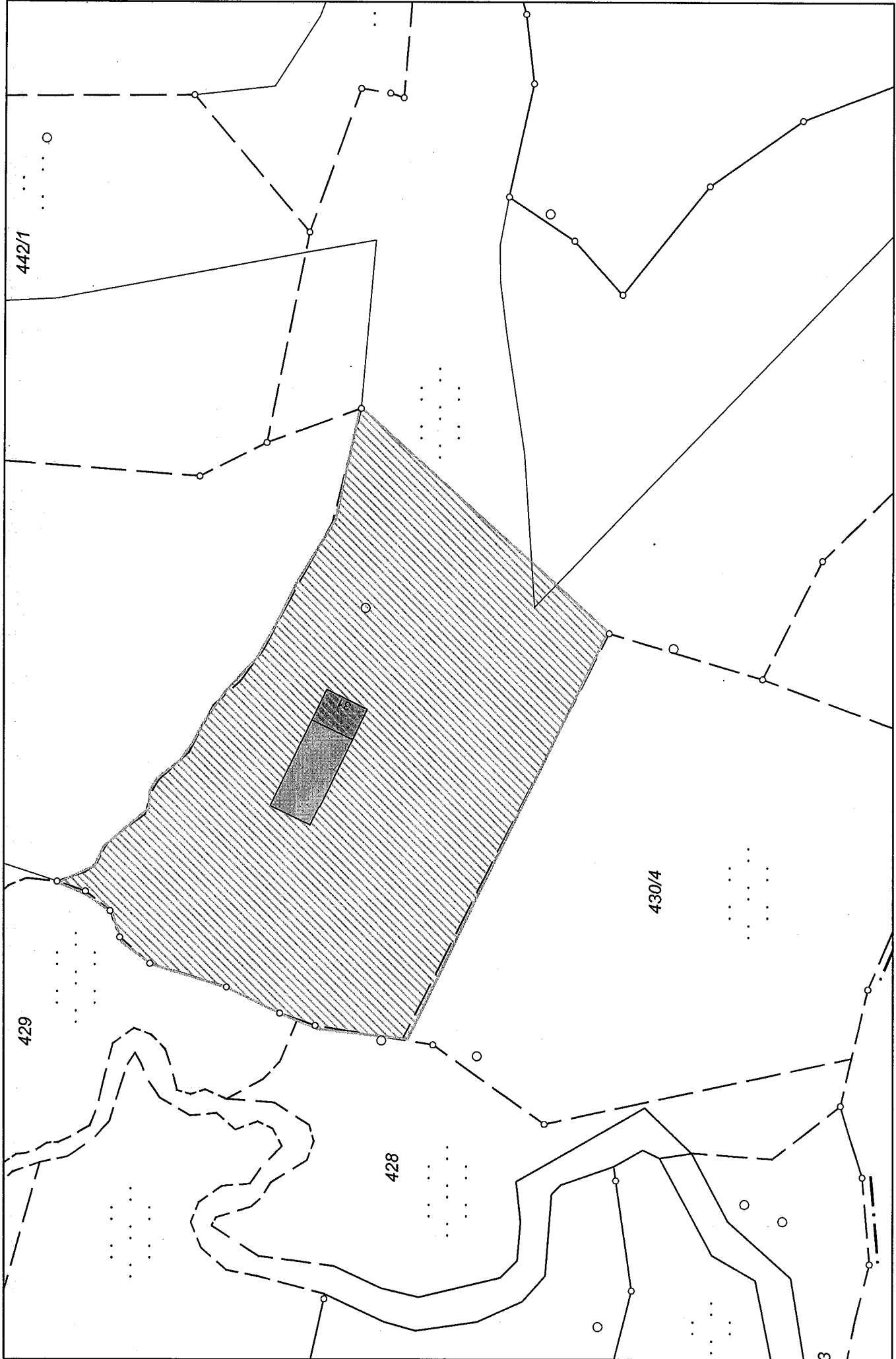


Gedruckt von obermayer auf PC4046 an \\aug28\LIN092-SG52 am 26.02.2007 um 07:51.
Gemarkung(en): Langenleufnach (7310)
Projekt: default; Layout: STANDARD DIN A4 QUERFORMAT

M = 1 : 1000



w³GEOportal



442/1

429

428

430/4

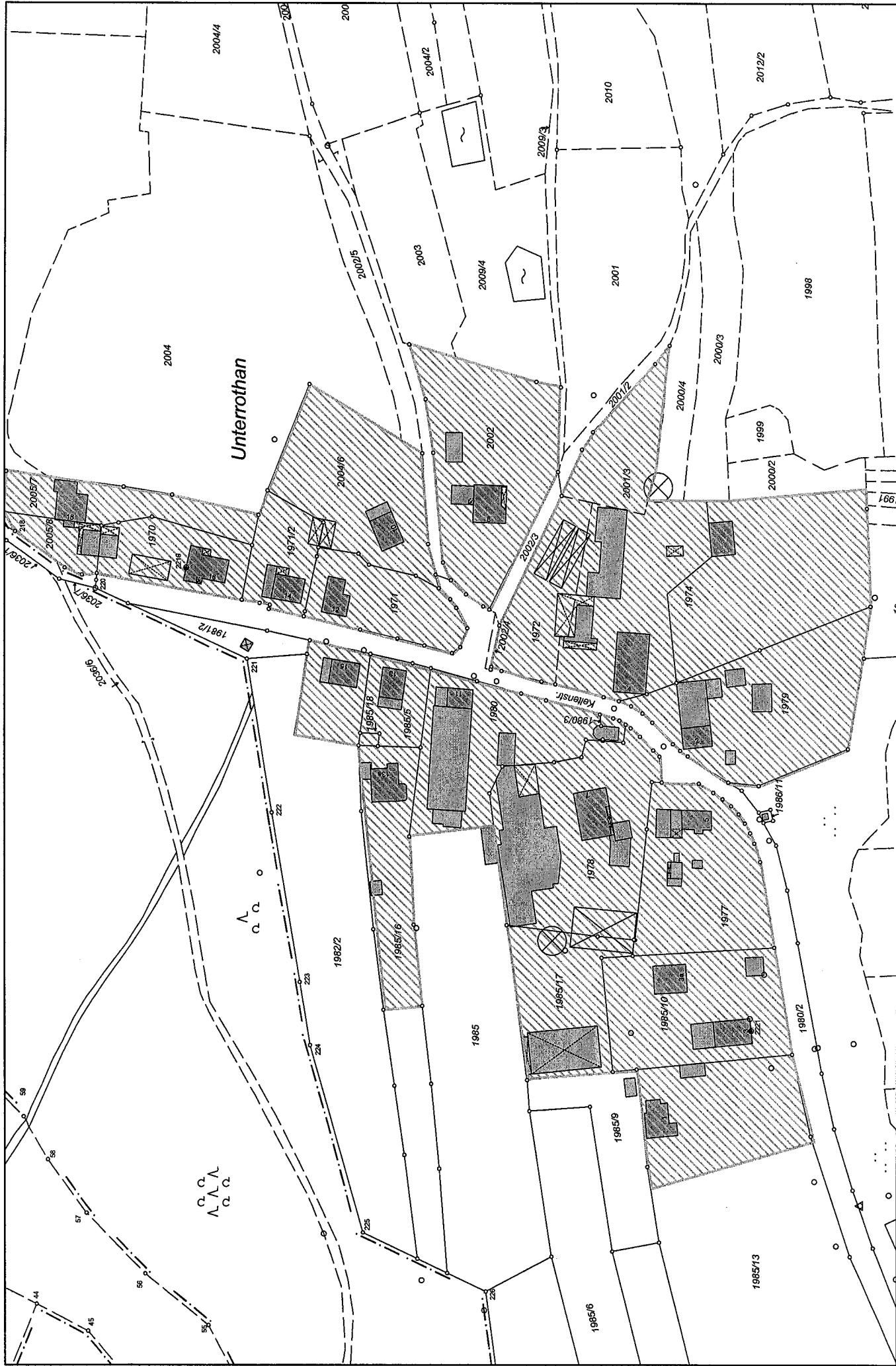
3

M = 1 : 1000



w³GEOportal

Gedruckt von obermayer auf PC4046 an \laug28\LIN092-SG52 am 26.02.2007 um 07:57.
Gemarkung(en): Langeneufnach (7310), Walkertshofen (7312)
Projekt: default; Layout: STANDARD DIN A4 QUERFORMAT

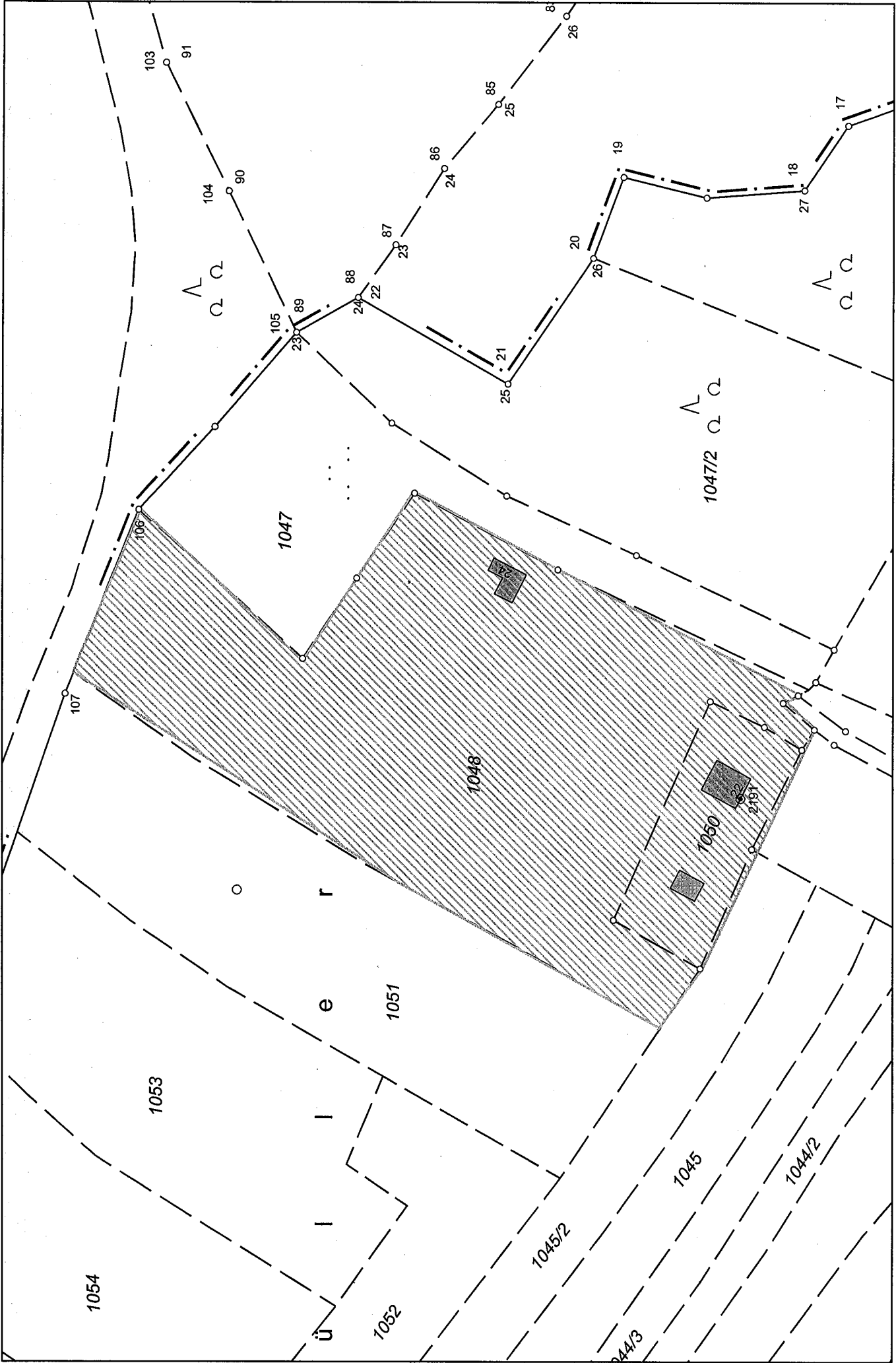


Gedruckt von obermayer auf PC4046 an \laug28\LJN092-SG52 am 23.02.2007 um 11:36.
 Gemarkung(en): Wollmetshofen (7301), Langenneufnach (7310)
 Projekt: default; Layout: STANDARD DIN A4 QUERFORMAT

M = 1 : 1800



w³GEOportal

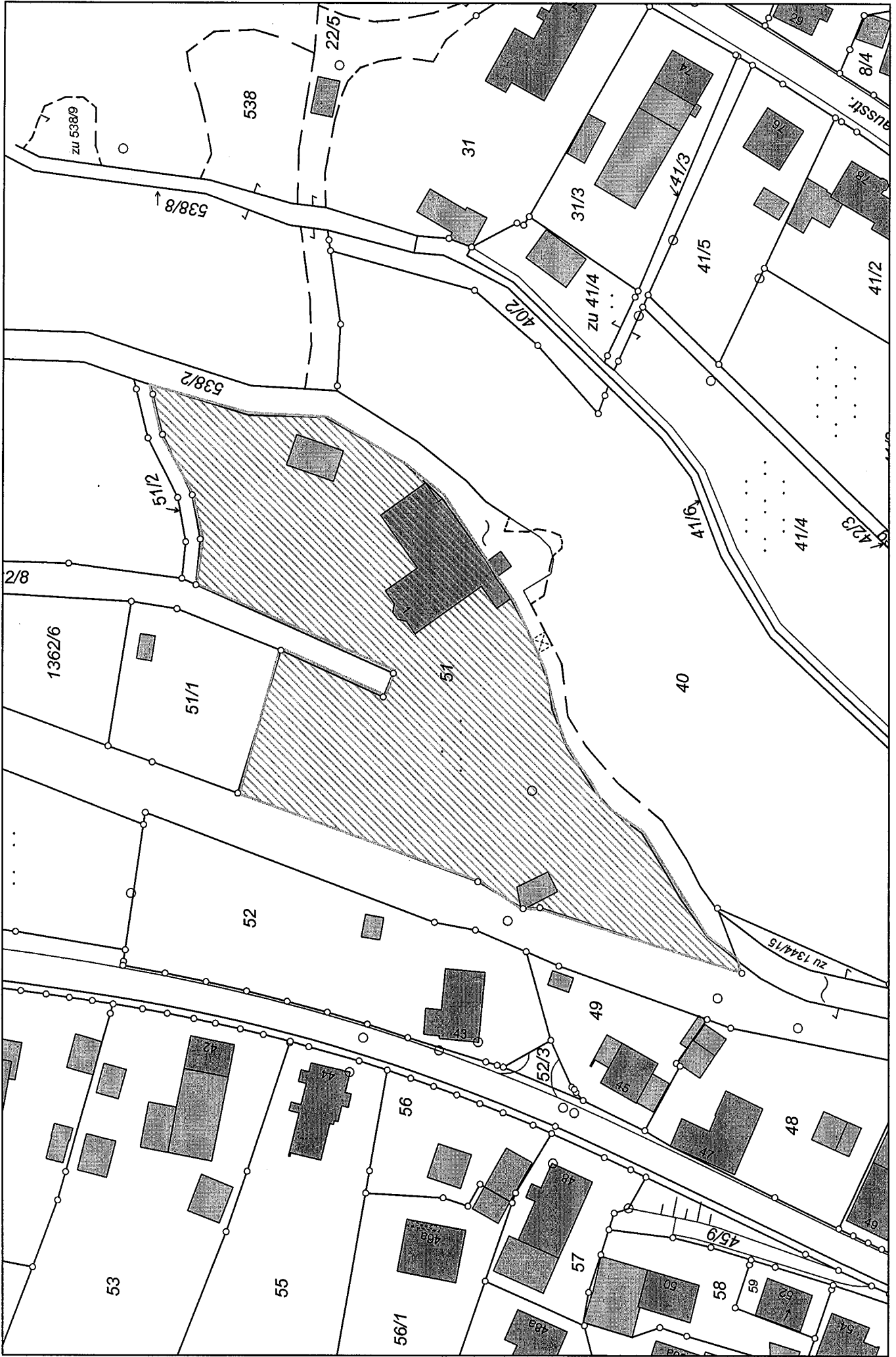


M = 1 : 1000



w³GEOportal

Gedruckt von obermayer auf PC4046 an \aug28\LJN092-SG52 am 23.02.2007 um 11:07.
 Gemarkung(en): Wollmetshofen (7301), Langenneufnach (7310)
 Projekt: default; Layout: STANDARD DIN A4 QUERFORMAT



M = 1 : 1000



Gedruckt von obermayer auf PC4046 an \laug28\LIN092-SG52 am 23.02.2007 um 11:11.
 Gemarkung(en): Langenneufnach (7310)
 Projekt: default; Layout: STANDARD DIN A4 QUERFORMAT

w³GEOportal