

M = 1 : 1000

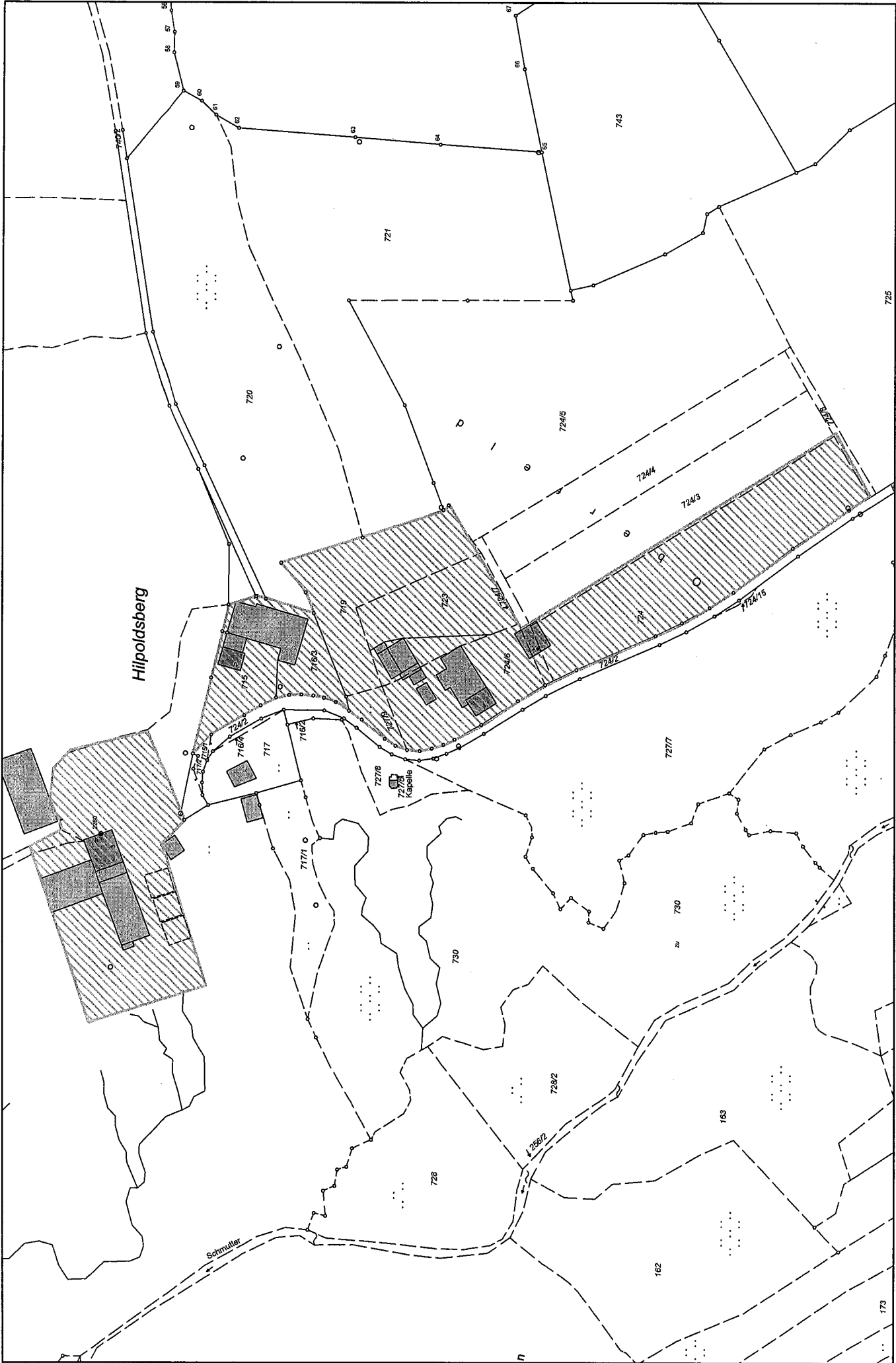


Gedruckt von obermayer auf PC4046 an \laug28\LN092-SG52 am 05.03.2007 um 13:49.

Gemarkung(en): Konradshofen (7319)

Projekt: default; Layout: STANDARD DIN A4 QUERFORMAT

w³GEOportal



Hilpoldsberg

Schnutter

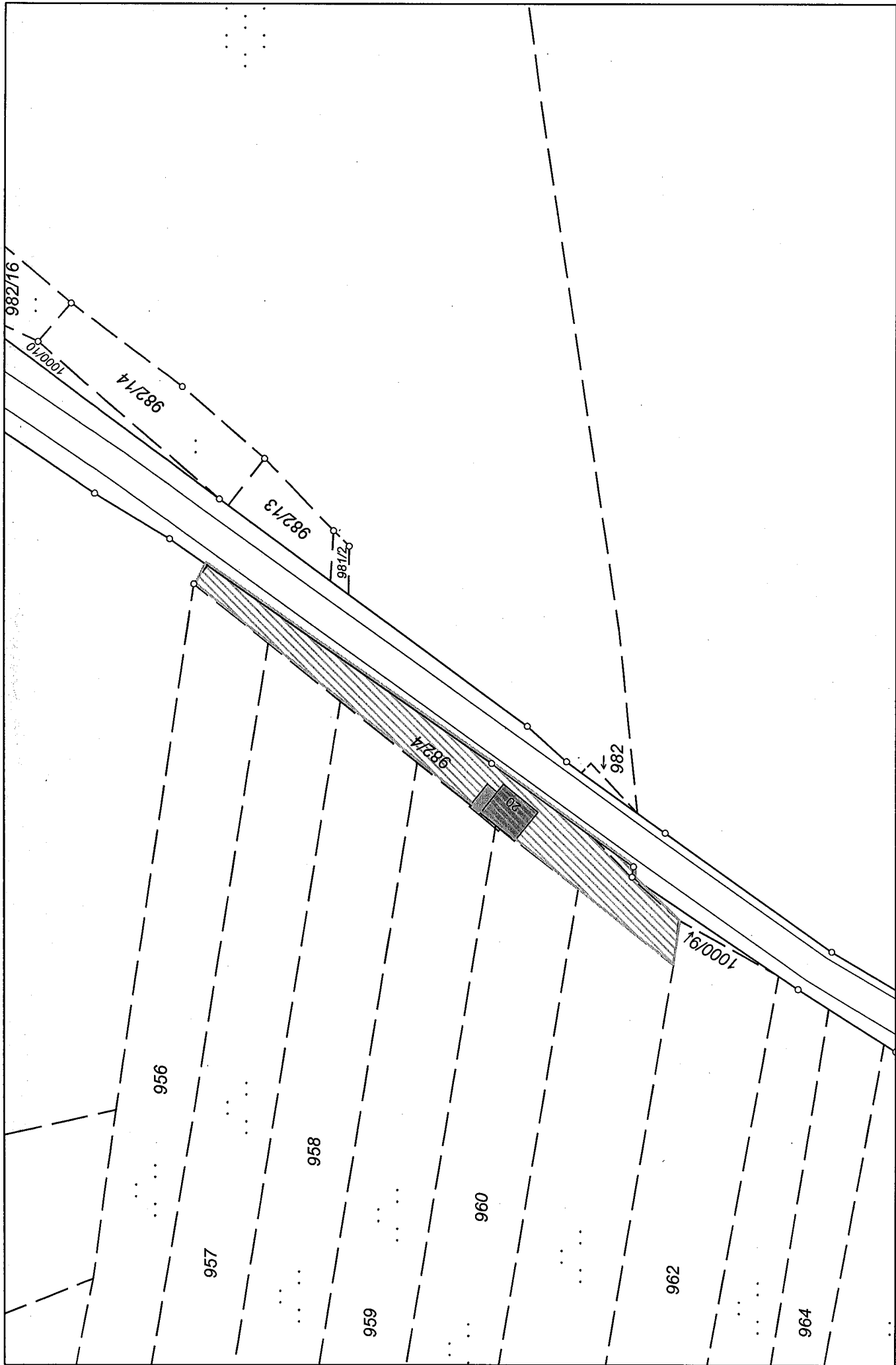
Kapelle

M = 1 : 2100



w³GEOportal

Gedruckt von obermayer auf PC4046 an \laug28\LJN092-SG52 am 05.03.2007 um 16:22.
 Gemarkung(en): Münster (7314), Konradshofen (7319)
 Projekt: default; Layout: STANDARD DIN A4 QUERFORMAT



M = 1 : 1000

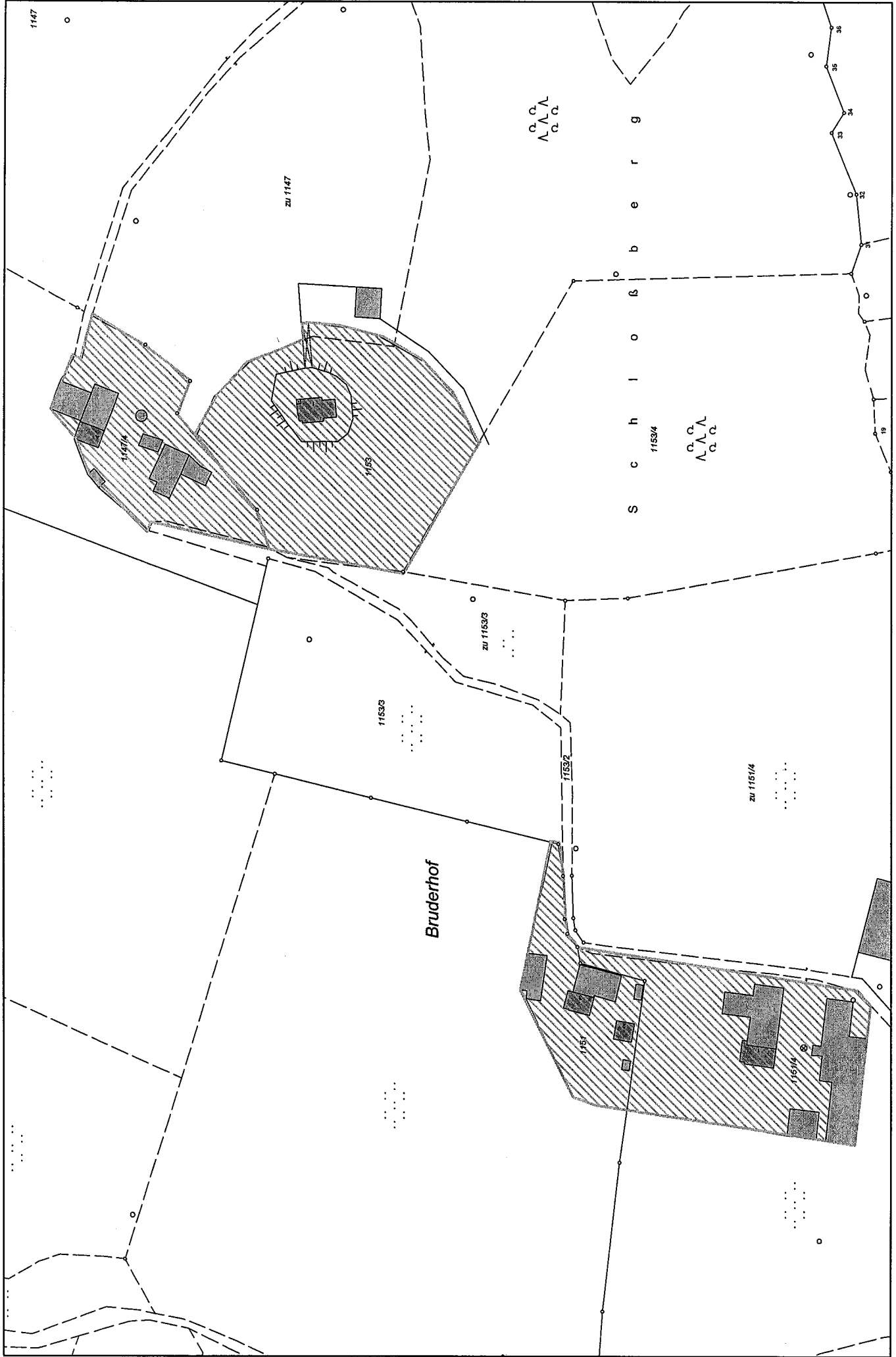


Gedruckt von obermayer auf PC4048 an \\aug28\L\N092-SG52 am 05.03.2007 um 16:25.

Gemarkung(en): Scherzstetten (7318)

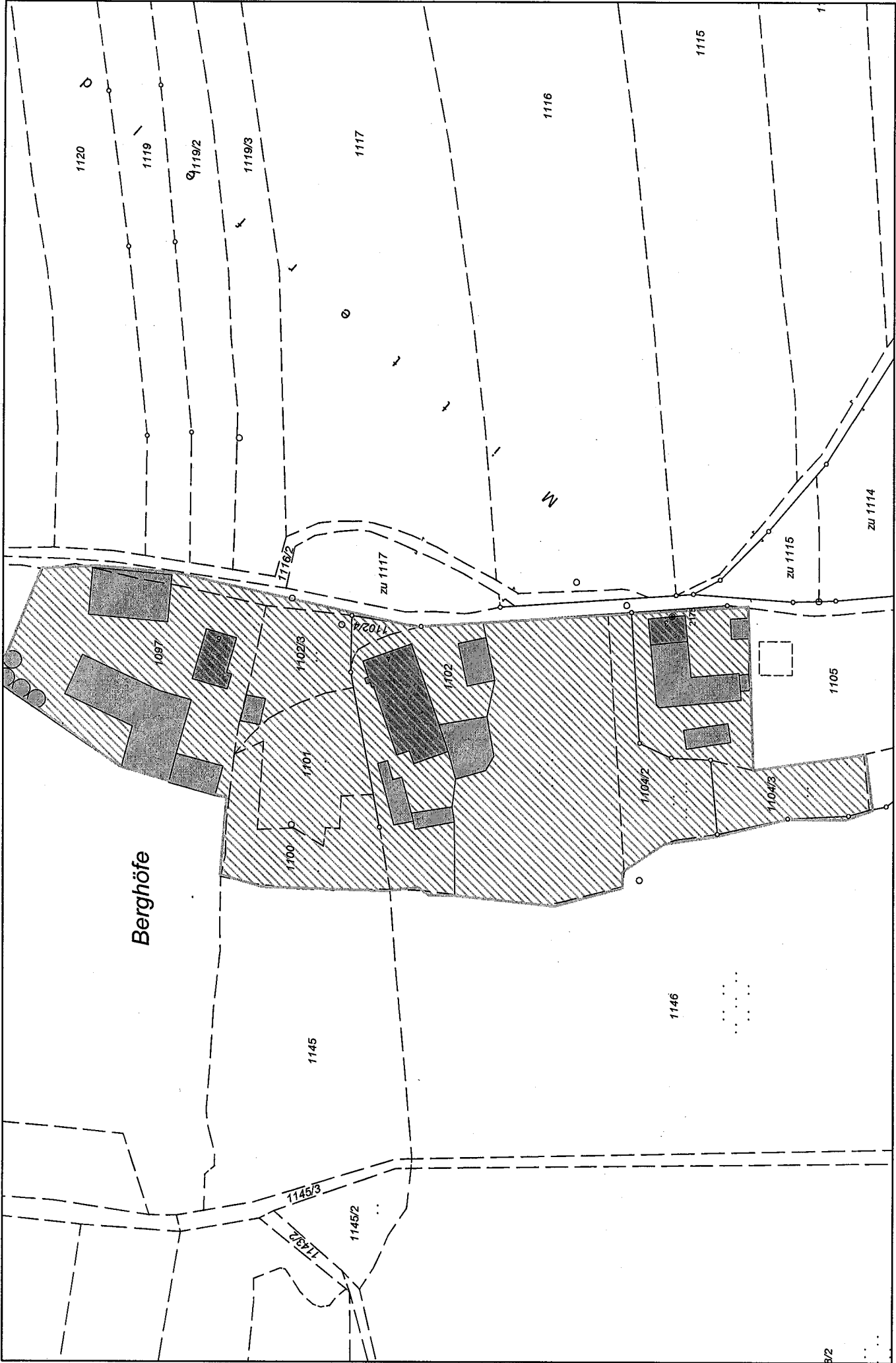
Projekt: default; Layout: STANDARD DIN A4 QUERFORMAT

w³GEOportal



Gedruckt von obermayer auf PC4046 an \laug28\LJN092-SG52 am 05.03.2007 um 16:42.
 Gemarkung(en): Scherzstetten (7318)
 Projekt: default; Layout: STANDARD DIN A4 QUERFORMAT

M = 1 : 2000
 0 50 100 m
 w³GEOportal



Berghöfe

M = 1 : 1500



Gedruckt von obermayer auf PC4046 an \laug28\L\N092-SG52 am 05.03.2007 um 16:49.

Gemarkung(en): Scherzstetten (7318)

Projekt: default; Layout: STANDARD DIN A4 QUERFORMAT

w³GEOportal

B/2