



Wir arbeiten eng zusammen mit:

- andere Beratungsstellen
- Beratungslehrern
- Mobilen Sonderpädagogischen Diensten
- Realschulen, Kindertagesstätten und Kindergärten
- Förderzentren
- Amt für Jugend und Familie
- Bezirk Schwaben
- Pflegeeinrichtungen
- Selbsthilfegruppen
- Behindertenverbänden
- Ärzten und Kliniken



Beratungsstelle Inklusion
Landratsamt Augsburg
Prinzregentenplatz 4
86150 Augsburg

1. Obergeschoss (Lift)
Zimmer 101



Beratungsstelle Inklusion
Bei Fragen zur
schulischen Inklusion

ORIENTIERUNG | BERATUNG
BEGLEITUNG

Sie nehmen mit uns Kontakt auf:

- persönlich
- telefonisch
- per E-Mail

Telefon: 0821 3102 2790

E-Mail: beratung-inklusion@LRA-a.bayern.de

Sprechzeiten:

Montag 16.30 – 17.30 Uhr

Dienstag 14.00 – 15.00 Uhr

Mittwoch 14.00 – 15.30 Uhr

Freitag 11.00 – 12.00 Uhr

Außerhalb dieser Zeiten können Sie eine Nachricht auf dem Anrufbeantworter hinterlassen.

Bildquelle:
Simone Graßler, Landratsamt Augsburg
F. Heinfeldner

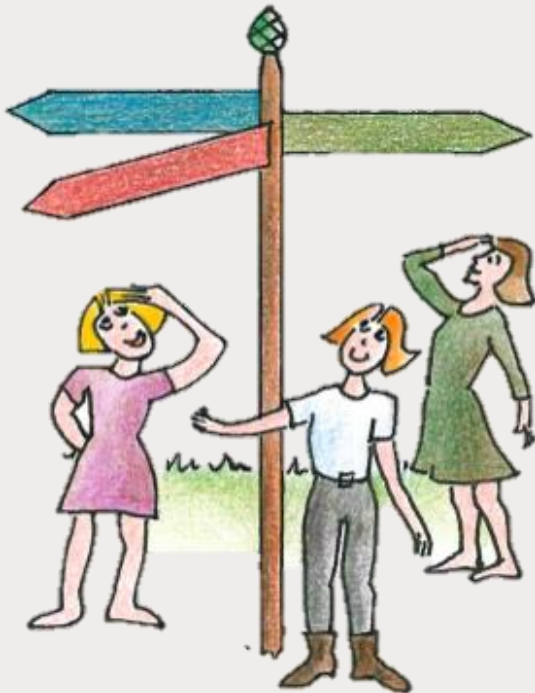


Staatliches Schulamt
im Landkreis Augsburg



Sie suchen:

- eine unabhängige Beratung
- Informationen zur inklusiven Beschulung
- Auskünfte zu individuellen Unterstützungsmöglichkeiten



Wir bieten Ihnen an:

- Beantwortung von Fragen zum Thema schulische Inklusion
- Aufzeigen von Möglichkeiten für Kinder mit sonderpädagogischem Förderbedarf
- Bereitstellung vielfältiger Informationen
- Eröffnung von Wegen zur Inklusion

Unsere Beratung ist:

- kostenfrei
- unabhängig
- ergebnisoffen
- neutral

und bei Bedarf begleitend!

Datenschutz und Schweigepflicht sind gewährleistet!



Dagmar Böhm-Lachmann
Mittelschullehrerin, Konrektorin,
qualifizierte Beratungslehrerin

Ulrike Frommelt
Grundschullehrerin,
qualifizierte Beratungslehrerin

Michelle Nieroba
Studienrätin im Förderschuldienst,
Mobiler Sonderpädagogischer Dienst,
Montessori Diplom

Grit Barth
Studienrätin im Förderschuldienst,
Mobiler Sonderpädagogischer Dienst