

Regelplan B I / 13

4-streifige Fahrbahn mit Sperrung der beiden linken Fahrstreifen

Querabsperrungen am Ende der Arbeitsstelle durch einseitige Leitbaken
 Abstand längs 1 - 2 m
 quer 0,6 - 1 m

Am Ende der Arbeitsstelle alternativ Absperrschranke [H=250 mm]

Längsabspernung durch einseitige Leitbaken
 Abstand max. 10 m
 Einseitige Warnleuchten auf jeder 2. und der letzten Leitbake

Querabsperrungen am Beginn der Arbeitsstelle durch einseitige Leitbaken
 Abstand längs 1 - 2 m
 quer 0,6 - 1 m
 Einseitige Warnleuchten auf jeder Leitbake

1) Bei Mittelstreifen beidseitige Aufstellung der Verkehrszeichen

Maße in Metern

09.97

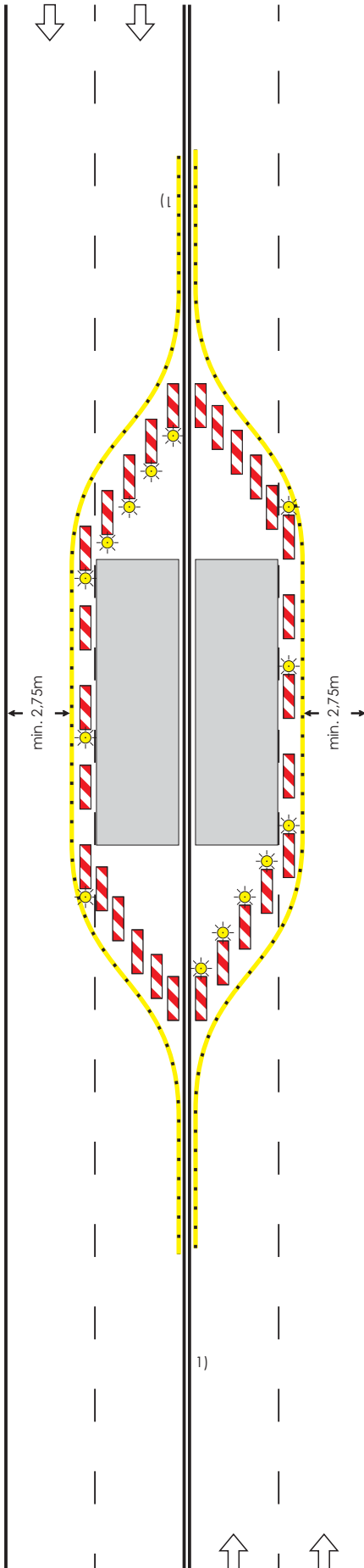
Z 123
70 - 100m

Z 531-20
50 - 70m

0m



Gehweg



Gehweg



Z 531-20
50 - 70m

Z 123
70 - 100m

0m

