

Regelplan B I / 6

2-streifige Fahrbahn mit halbseitiger Sperrung

Verkehrsregelung durch Lichtsignalanlage

Querabspernung durch Absperrschranke [H=250 mm] oder einseitige Leitbaken
Mindestens 3 einseitige Warnleuchten

Längsabspernung durch doppelseitige Leitbaken
Abstand max. 10m
Doppelseitige Warnleuchten auf jeder 2. Leitbake

*) Doppelseitige Leitbaken und Warnleuchten

Querabspernung durch einseitige Leitbaken
Abstand längs 1 - 2 m
quer 0,6 - 1 m
Einseitige Warnleuchten auf jeder Leitbake

Längsabspernung zum Gehweg durch Absperrschranken [H=100 mm] und ggf. Tastleisten

Warnleuchten doppelseitig oder mit Rundumlicht, Abstand max. 10m

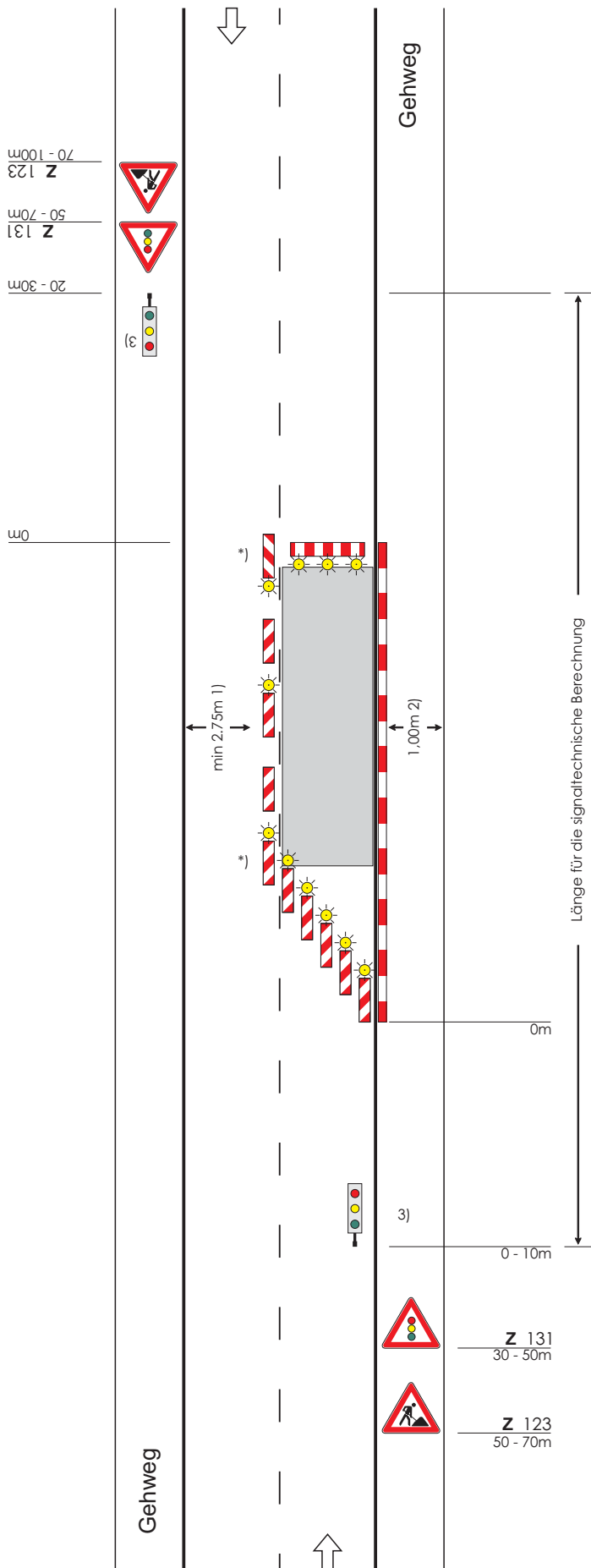
1) Kann in Ausnahmefällen unterschritten werden (s. Teil B, Abschn. 2.2.1)

2) andere Breiten s. Teil B, Abschn. 2.4.1

3) Prüfung erforderlich, ob verkehrabhängige Schaltung zweckmäßig

Maße in Metern

09.97



Z 131
30 - 50m

Z 123
50 - 70m

3)
0 - 10m

0m

Länge für die signaltechnische Berechnung

Gehweg

Gehweg



Z 123
70 - 100m

Z 131
50 - 70m

20 - 30m



min 2,75m 1)

1,00m 2)

*)

*)

0m