

# Regelplan B I / 9

**4-streifige Fahrbahn mit Sperrung eines rechten Fahrstreifens bzw. 3-streifige Fahrbahn mit Sperrung im Bereich der 2-streifigen Richtung Führung über Seitenstreifen**

Ungültige Fahrstreifenbegrenzungen mit gelber Markierungsfolie durchkreuzen

**Querabsperungen** durch einseitige Leitbaken  
 Abstand längs 1 - 2 m  
 quer 0,6 - 1 m

Für die 1-streifige Richtung einseitige Warnleuchten auf jeder Leitbake rechts

Am Ende der Arbeitsstelle alternativ Absperreschranke [H=250mm]

**Längsabsperung** durch einseitige Leitbaken  
 Abstand max. 10m  
 Einseitige Warnleuchten auf jeder 2. und der letzten Leitbake

**Fahrstreifenbegrenzung** aus gelber Markierung oder baulichen Leitelementen

**Querabsperungen** durch einseitige Leitbaken  
 Abstand längs 1 - 2 m  
 quer 0,6 - 1 m  
 Einseitige Warnleuchten auf jeder Leitbake

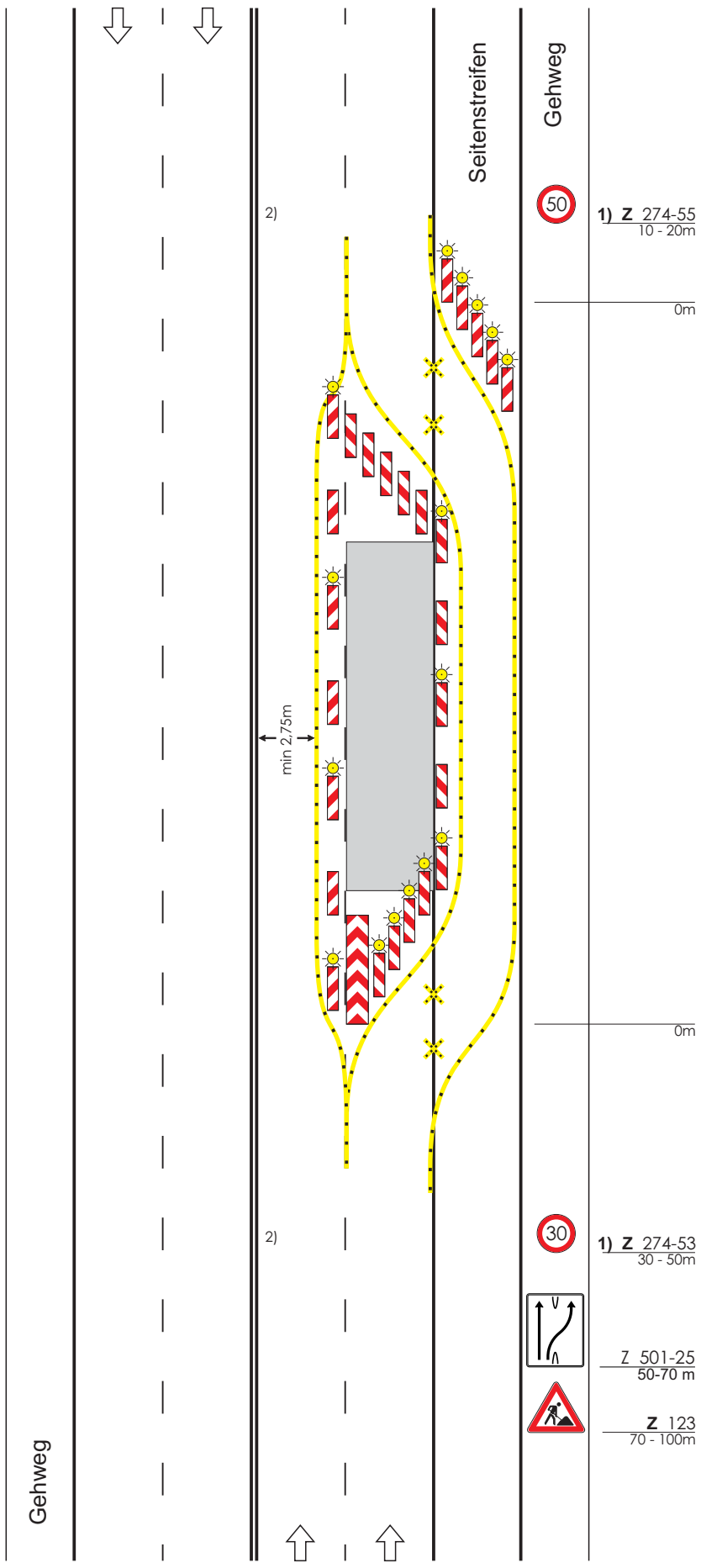
Am Beginn der Trennung Warnbake ggf. Mit Warnleuchten

1) Geschwindigkeitsbeschränkung kann ggf. Entfallen

2) Bei Mittelstreifen beidseitige Aufstellung der VZ

Maße in Metern

09.97



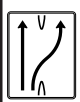
1) Z 274-55  
10 - 20m

0m



1) Z 274-53  
30 - 50m

0m



Z 501-25  
50-70 m



Z 123  
70 - 100m

Gehweg

Seitenstreifen

Gehweg

2)

2)

min 2,75m