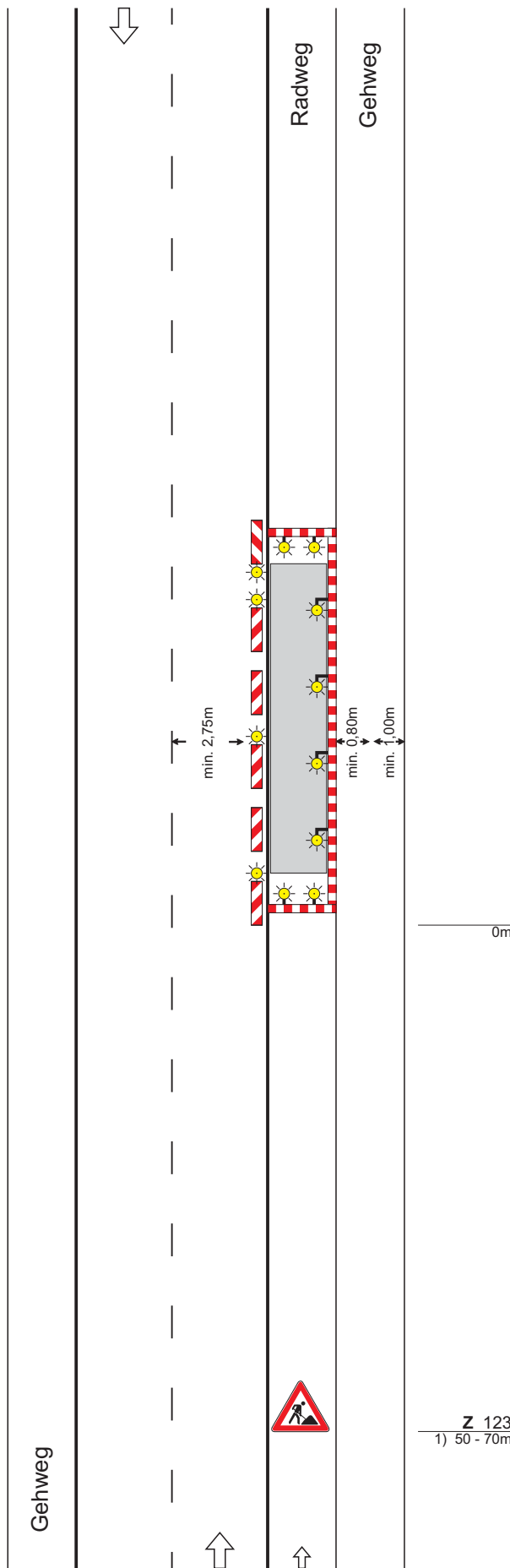


## Regelplan B II / 2

Paralleler Geh- und Radweg mit Sperrung des Radweges (bei Sperrung des Gehweges analog)  
geringe Einengung der Fahrbahn (bei Richtungsfahrbahn analog)



**Quer- und Längsabspernung** durch Absperrschranken [Höhe 100 mm] und ggf. Tastleisten zum Gehweg

**Wegbegrenzungen** in gelber Markierung

### Warnleuchten

- bei Querabspernung einseitig Abstand max. 1 m
- bei Längsabspernung doppelseitig oder mit Rundstrahler Abstand max. 10 m

### Abspernung zur Fahrbahn

Längsabspernung durch doppelseitige Leitbaken Abstand max. 10 m  
Doppelseitige Warnleuchten auf jeder 2. Leitbake

- 1) – bei geringer Verkehrsstärke: 30 - 50 m
- bei Richtungsfahrbahn: 70 - 100 m

Maße in Metern

09.97

Z 123  
1) 50 - 70m