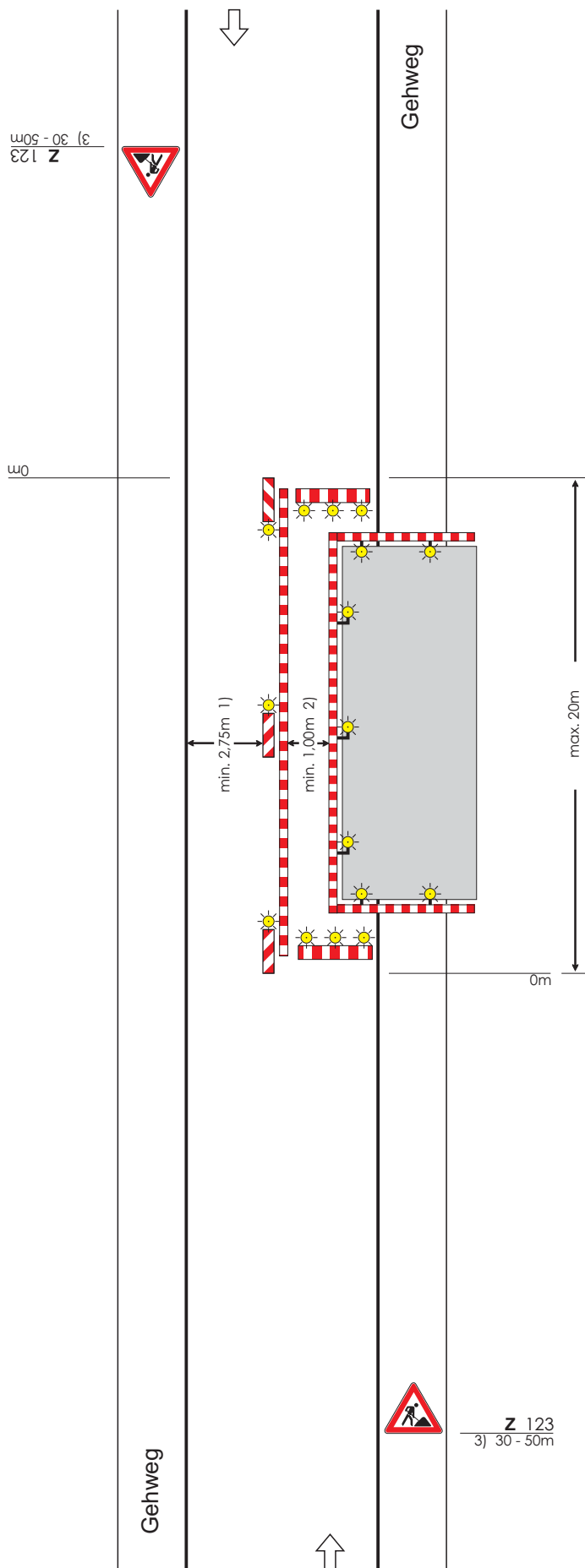


Regelplan B II / 6

Gehweg-Vollsperrung

**Notweg auf der Fahrbahn
(bei Notweg auf dem Seitenstreifen analog)**

**Straße mit geringer Verkehrsstärke
oder in geschwindigkeits-
reduziertem Bereich und mit
deutlicher Einengung**



Querabspernung durch
Absperrschranken [Höhe 100 mm]
und ggf. Tastleisten zum Gehweg

Einseitige Warnleuchten in
max. 1 m Abstand

Längsabspernung durch
Absperrschranken
[Höhe 100 mm] und
ggf. Tastleisten zum Gehweg

Doppelseitige Warnleuchten oder
Rundstrahler in max. 10 m Abstand

Abspernung zur Fahrbahn

durch Absperrschranken
[Höhe 250 mm]
Mindestens 3 Warnleuchten und
doppelseitige Leitbaken
Abstand max. 10 m
Doppelseitige Warnleuchten auf
jeder 2. Leitbake

1) Kann in Ausnahmefällen
unterschritten werden

2) andere Breiten s. Teil B,
Abschn. 2.4.1

3) Außerhalb eines geschwindig-
keitsreduzierten Bereichs:
- Z 121 bei 30 - 50 m
- Z 123 bei 50 - 70 m

Maße in Metern

09.97