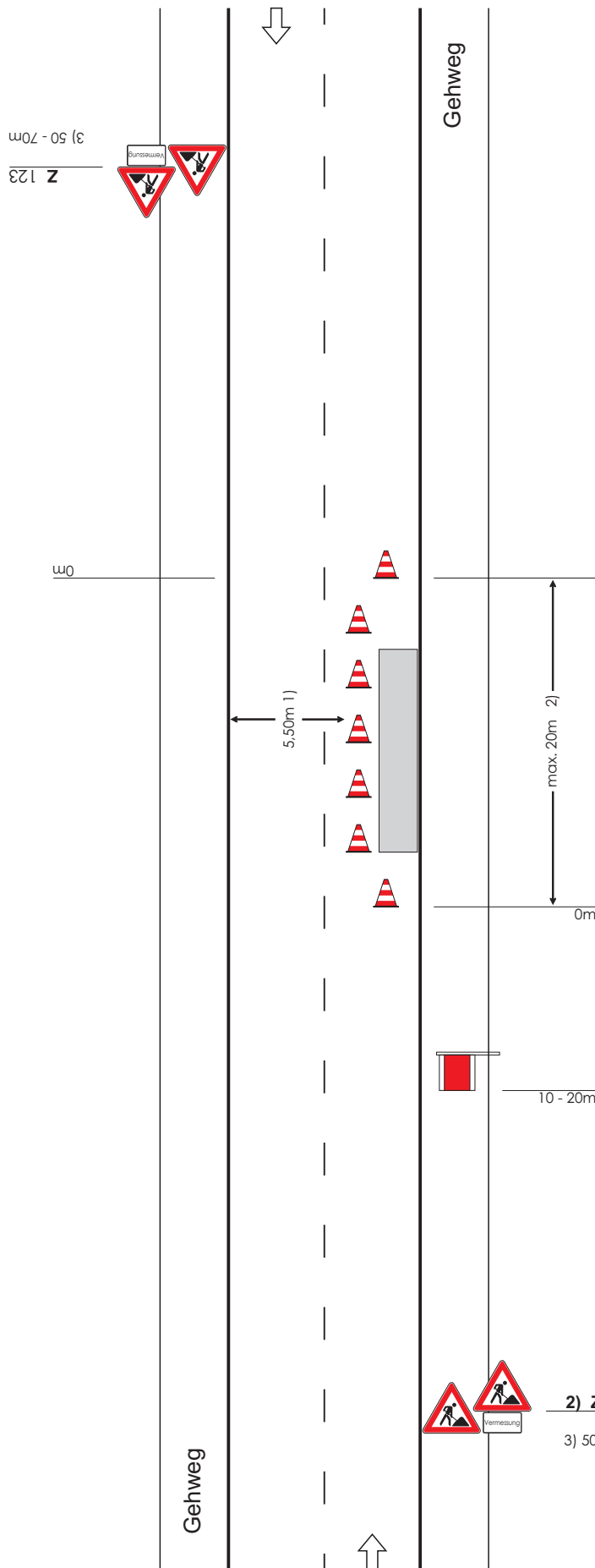


# Regelplan B IV / 1

Arbeitsstelle von kürzerer Dauer  
mit Einengung eines  
Fahrstreifens



**Absperrung** durch  
Leitkegel [Höhe min. 0,5 m]

In der **Längsabspernung**  
Abstand max. 5 m

In der **Querabspernung**  
Abstand längs 1 - 2 m  
quer 1,00 m

ggf. zusätzlich Warnposten

1) Kann bei geringer Verkehrsstärke  
unterschritten werden  
(s. Teil B, Abschn. 2.2.1)

2) Bei Vermessungsarbeiten auch  
mehrere gleichartige Sperrungen  
hintereinander auf maximal 100 m

3) bei geschwindigkeitsreduziertem  
Bereich 30 - 50 m

Maße in Metern

09.97