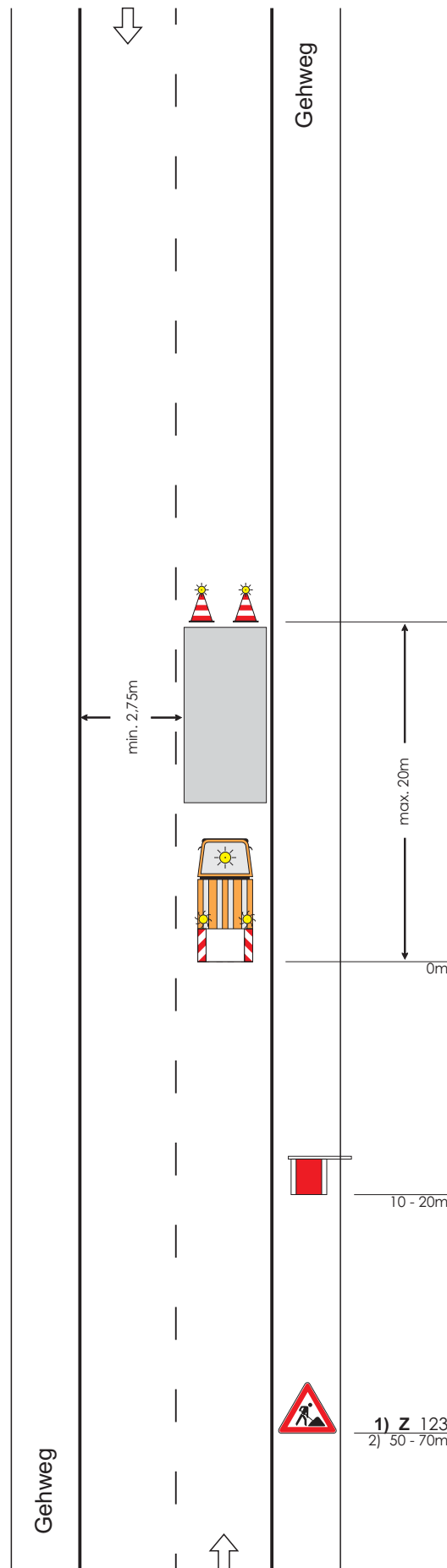


Regelplan B IV / 2

Arbeitsstelle von kürzerer Dauer
mit Sicherungsfahrzeug



Leitkegel
[Höhe 750 mm] mit Blitzleuchten

Arbeitsfahrzeug als
Sicherungsfahrzeug
(s. Teil A, Abschn. 7.1)
oder mit fahrbarer Absperrtafel

ggf. zusätzlich Warnposten

1) nur bei stationären Arbeitsstellen
von kürzerer Dauer

2) in geschwindigkeitsreduziertem
Bereich 30 - 50 m

Maße in Metern

09.97