

## Regelplan C I / 2

Bei befestigtem Seitenstreifen und ohne Einengung der Fahrbahn auf einen Fahrstreifen

**Querabspernung**  
 durch mindestens 3 doppelseitige Leitbaken  
 Verziehungsmaß ca. 1: 3  
 Abstand quer max. 0,6 m  
 mit doppelseitiger gelber Warnleuchte auf jeder Leitbake

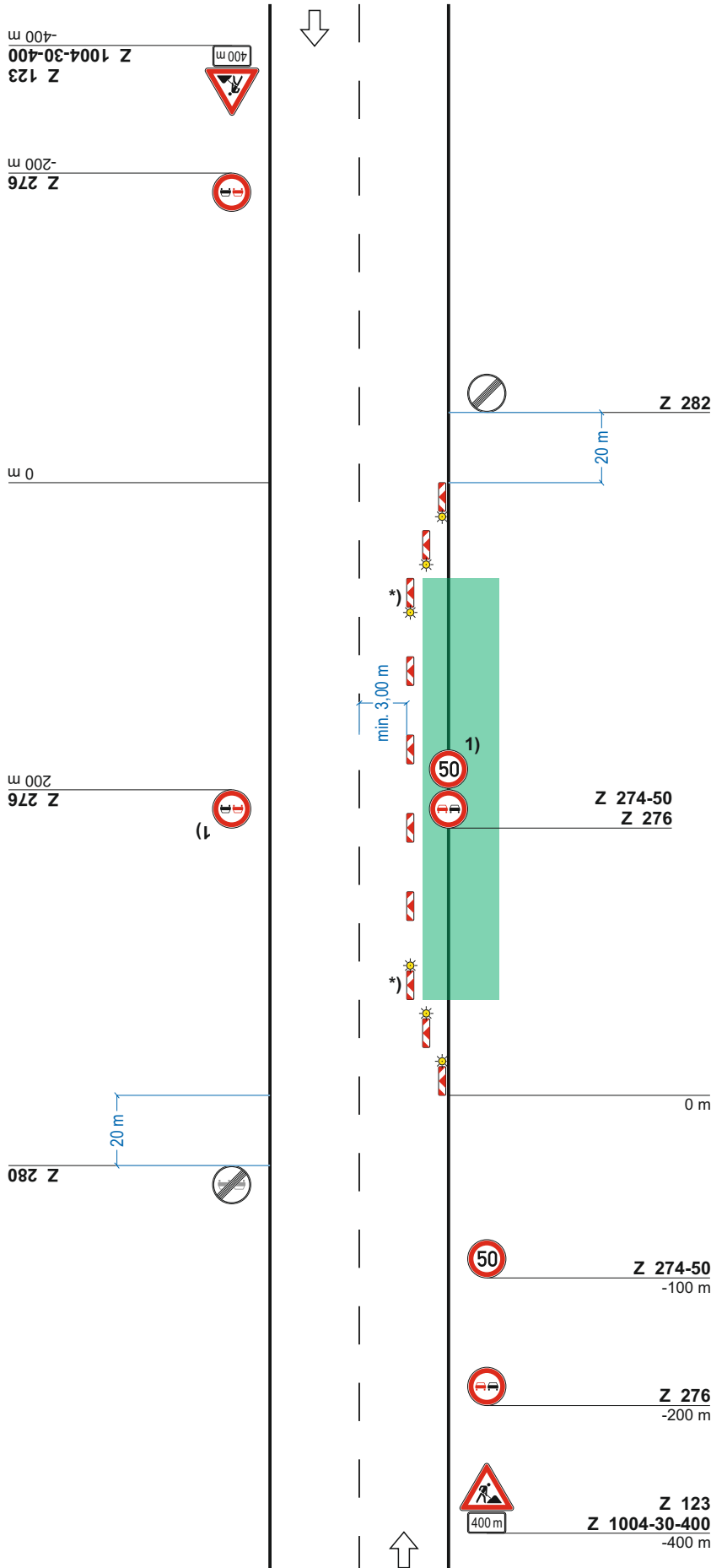
[ ] Statt Leitbaken Absperrschranken am Ende der Arbeitsstelle angeordnet

**Längsabspernung**  
 durch doppelseitige Leitbaken  
 Abstand max. 12 m

1) [ ] Arbeitsstelle länger als 1000 m: Wiederholung alle 500 m

**Querabspernung**  
 durch mindestens 3 doppelseitige Leitbaken  
 Verziehungsmaß ca. 1: 3  
 Abstand quer max. 0,6 m  
 mit doppelseitiger gelber Warnleuchte auf jeder Leitbake

\*) doppelseitige Leitbake mit doppelseitiger gelber Warnleuchte



Stand: 05.2021 inkl. Korrektur 08.2022