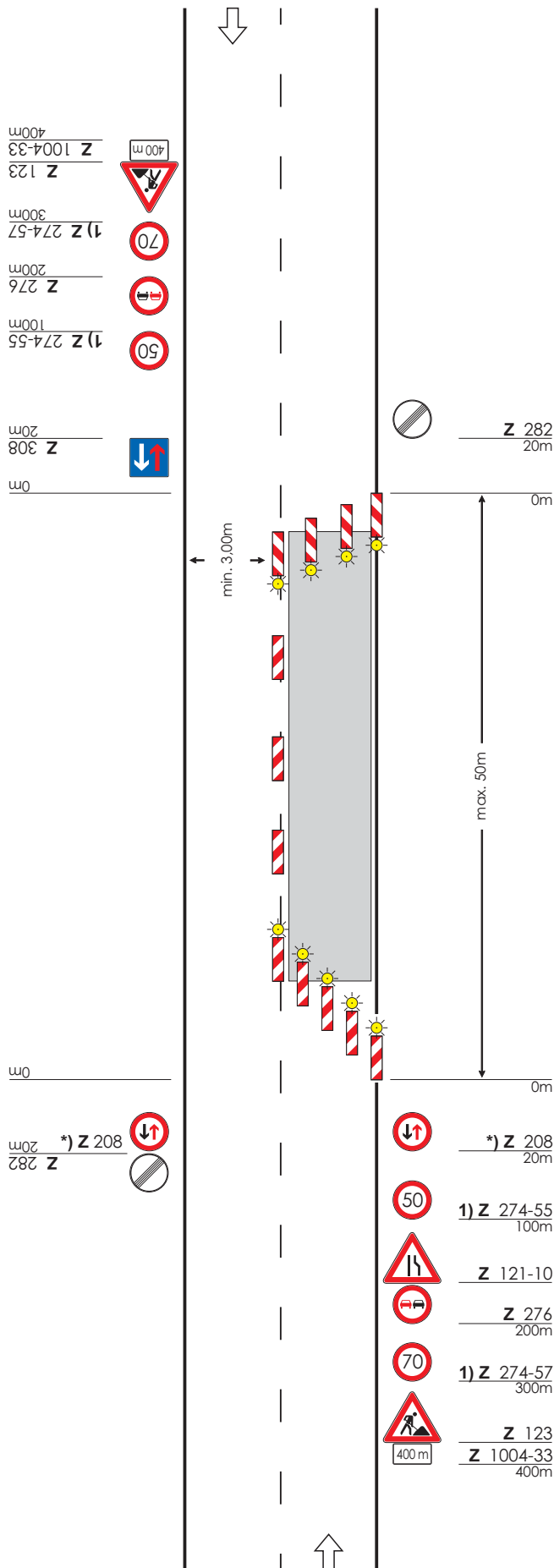


Regelplan C I / 4

Fahrbahn halbseitig gesperrt

Verkehrsregelung durch Verkehrszeichen



Querabspernung durch einseitige Leitbaken
 Verschwenkungsmaß ca. 1 : 3
 Abstand max. 6 m
 Einseitige Warnleuchten auf jeder Leitbake (alternativ Absperrschranken [Höhe 250 mm])

Längsabspernung durch doppelseitige Leitbaken
 Abstand max. 20 m
 Ggf. doppelseitige Warnleuchte auf jeder 2. Leitbake (s. Teil A, Abschn. 3.1.2)

Querabspernung durch einseitige Leitbaken
 Verschwenkungsmaß ca. 1 : 10
 Abstand max. 6 m
 Einseitige Warnleuchten auf jeder Leitbake

*) beidseitig aufstellen

1) Alternative 80 / 60

Maße in Metern

09.97