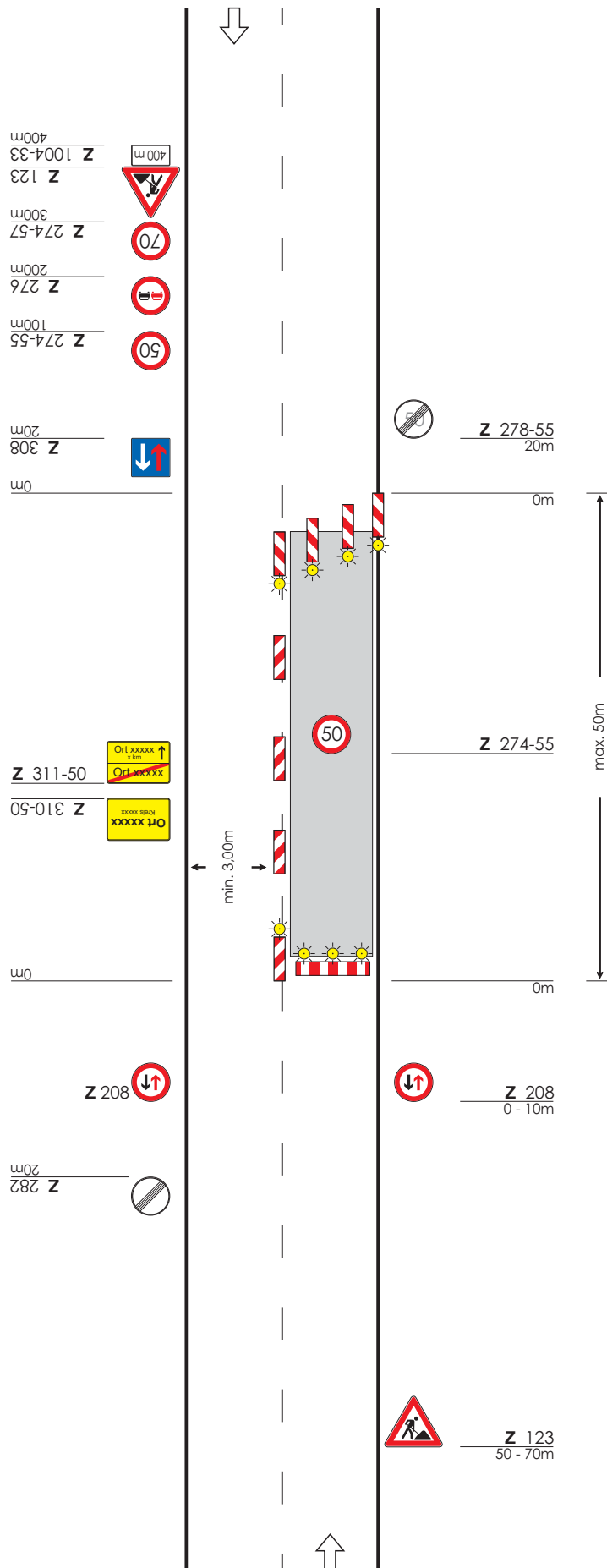


Regelplan C I / 6

Arbeitsstelle am Übergang vom Außer- in den Innerortsbereich
 Fahrbahn halbseitig gesperrt

Verkehrsregelung durch Verkehrszeichen



Querabspernung durch einseitige Leitbaken
 Verschwenkungsmaß ca. 1 : 3
 Abstand max. 6 m
 Einseitige Warnleuchten auf jeder Leitbake (alternativ Absperrschranken [Höhe 250 mm])

Längsabspernung durch doppelseitige Leitbaken
 Abstand max. 20 m
 Ggf. doppelseitige Warnleuchte auf jeder 2. Leitbake (s. Teil A, Abschn. 3.1.2)

Querabspernung durch Absperrschranke [Höhe 250 mm] und Leitbake
 Mindestens 3 gelbe Warnleuchten (Alternative: Leitbaken
 Abstand 1 - 2 m längs
 0,6 - 1 m quer
 Warnleuchte auf jeder Leitbake)

Maße in Metern

09.97