

## Regelplan C II / 4

Fahrbahn halbseitig gesperrt  
Verkehrsregelung durch  
Lichtzeichenanlage

(nur bei Tageslicht und erhöhten  
Anforderungen nach RSA Teil C  
Abschnitt 3 Absatz 9)

### Querabsperzung

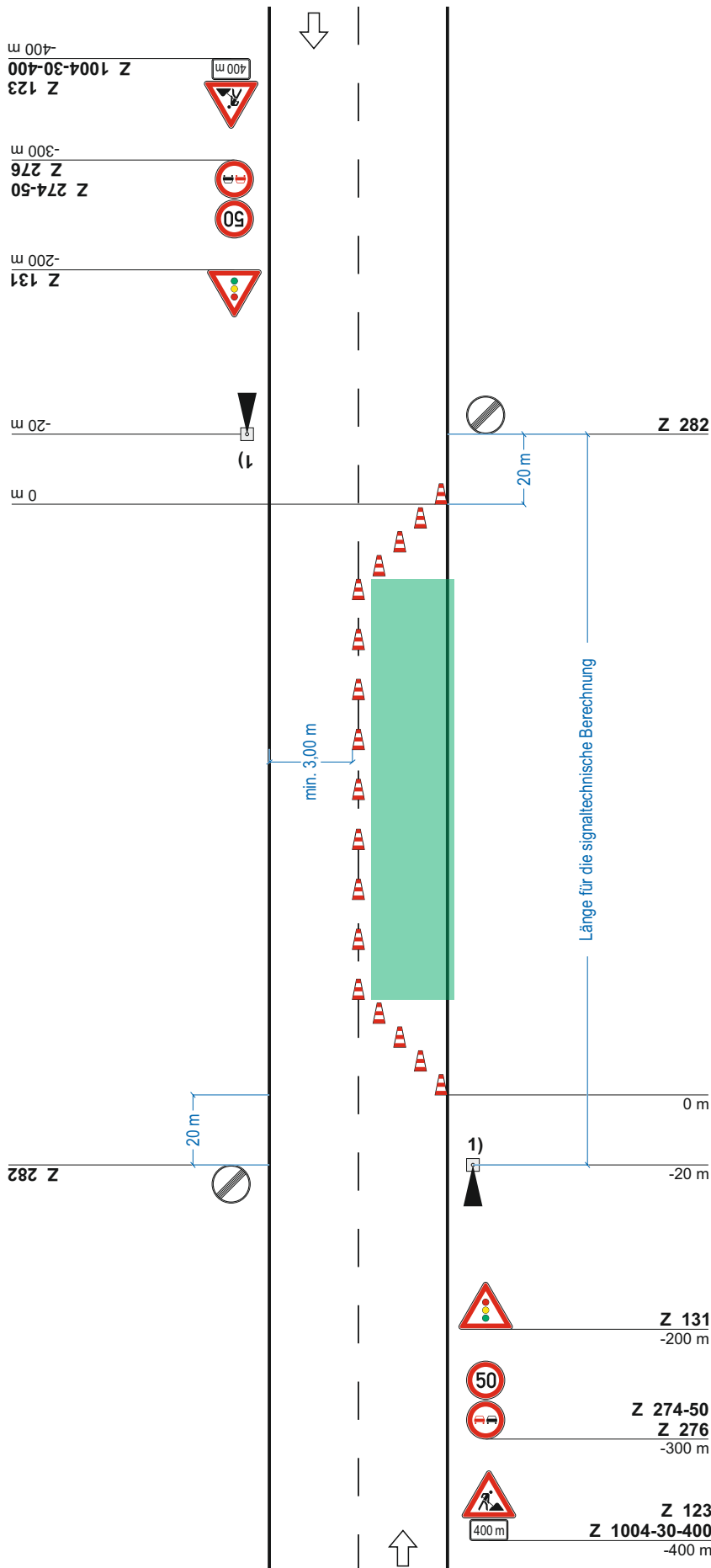
durch min. 3 Leitkegel  
(Höhe min. 0,5 m)  
Abstand quer max. 0,5 m  
Verziehungsmaß 1: 3

### Längsabsperzung

durch Leitkegel  
(Höhe min. 0,5 m)  
Abstand längs max. 12 m

- 1)  Signalzeitenplan,  
 Signallageplan,  
 Phasenfolgeplan  
als Anlage beigefügt und  
angeordnet

*möglichst verkehrsabhängige  
Schaltung anordnen*



Stand: 05.2021 inkl. Korrektur 05.2022