

Regelplan C II / 5

Arbeitsstelle von kürzerer Dauer
dreistreifige Fahrbahn

Sperrung der einstreifigen
Richtung

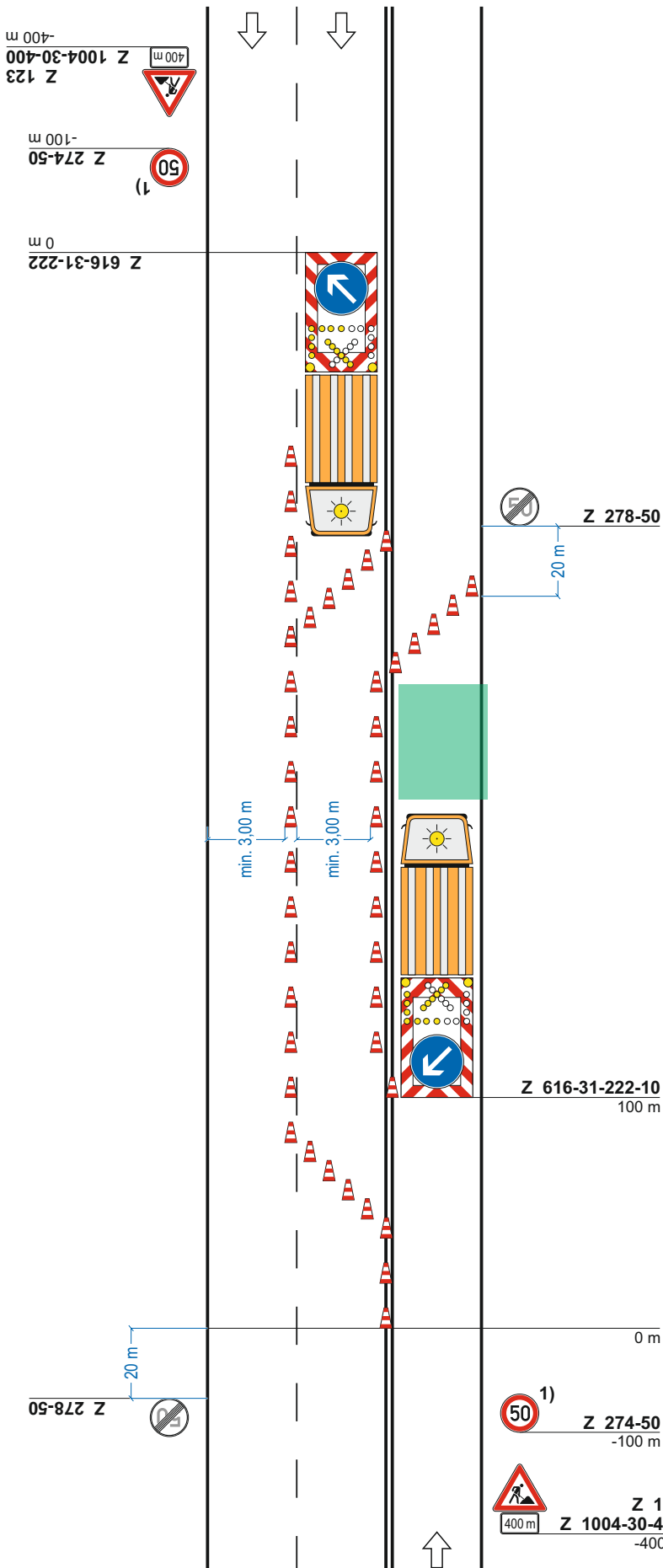
(nur bei Tageslicht)

Querabspernung
durch fahrbare Absperrtafel
(Z 616)

Querabspernung
durch Leitkegel
(Höhe min. 0,5 m)
Verschwenkungsmaß ca. 1: 10
Abstand quer max. 0,6 m

Längsabspernung
durch Leitkegel
(Höhe min. 0,5 m)
Abstand max. 6 m

1) Wiederholen bei Arbeitsstellen
über 1000 m Länge im
Abstand von 500 m



Stand: 05.2021 (Erstausgabe am 15.02.2022)