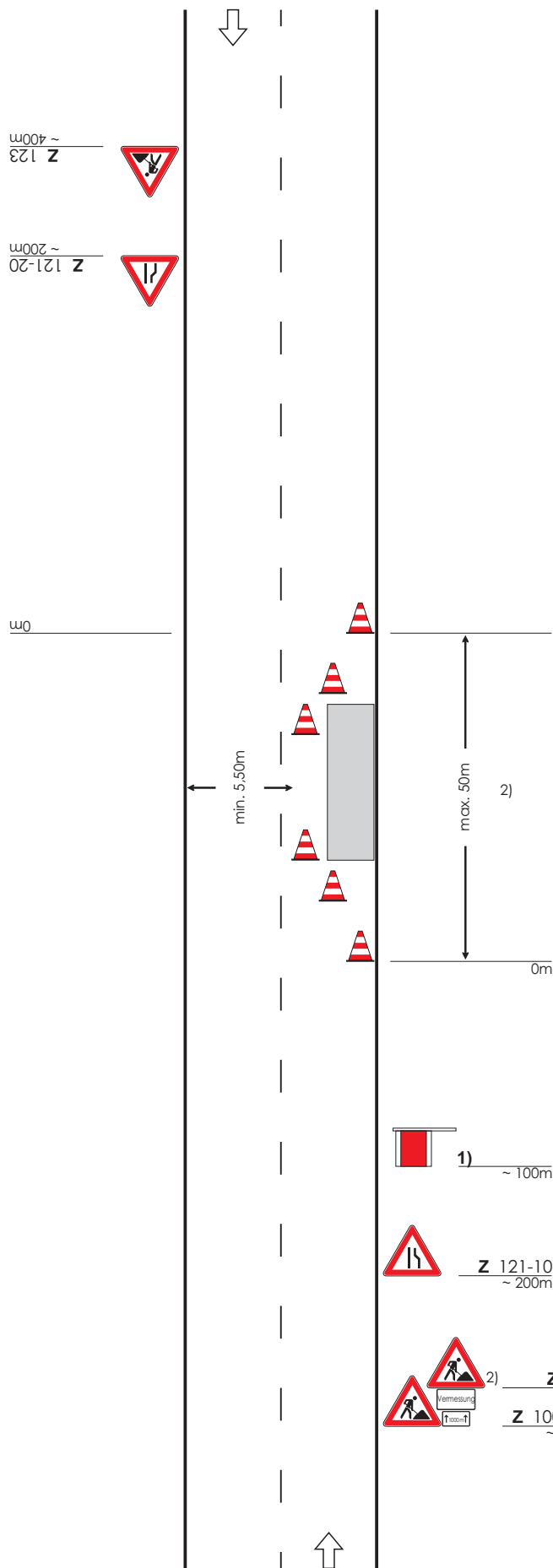


Regelplan C II / 1

Arbeitsstelle von kürzerer Dauer
mit Beschilderung auf Straßen mit
geringer Verkehrsstärke

(nur bei Tageslicht)



Absperrung durch
Leitkegel [Höhe min. 0,5 m]

In der **Längsabsperrung**
Abstand max. 5 m

In der **Querabsperrung**
Abstand längs 1 - 2 m
quer 0,6 - 1 m

1) In Ausnahmefällen zusätzlich
Warnposten oder Vorwarn-
einrichtung

2) Bei Vermessungsarbeiten auch
mehrere gleichartige Sperrungen
hintereinander auf max. 1000m

Maße in Metern

09.97