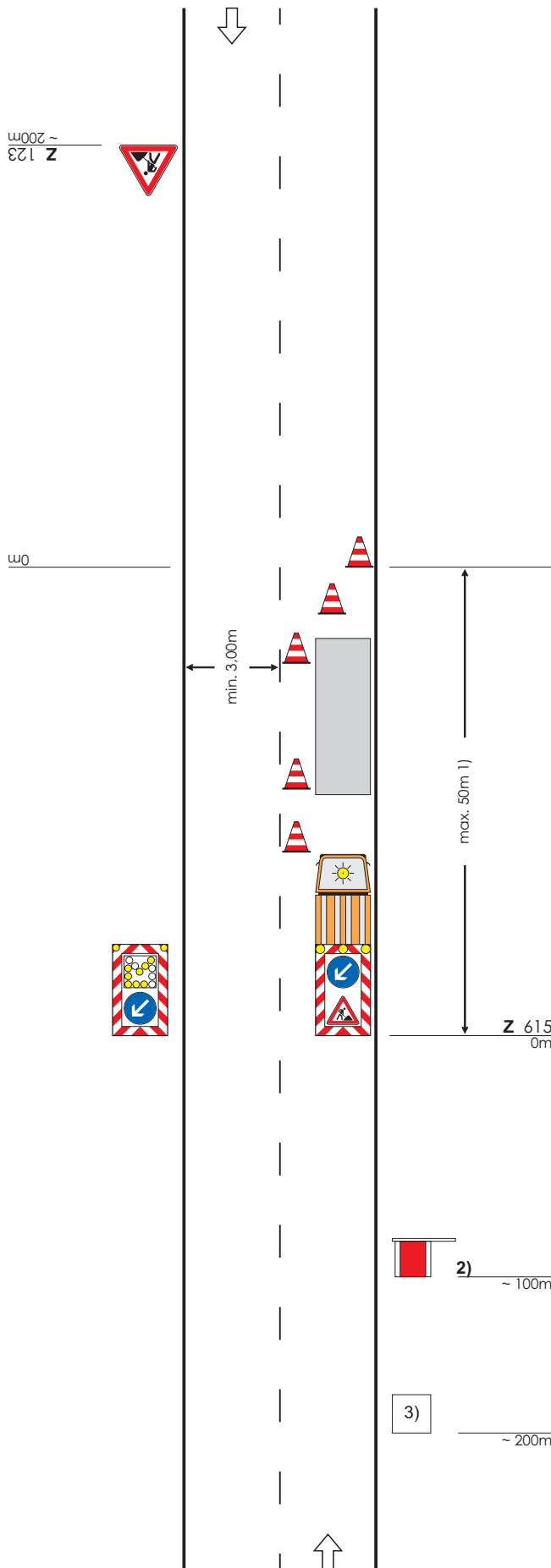


Regelplan C II / 2

Arbeitsstelle von kürzerer Dauer
mit fahrbarer Absperrtafel

(nur bei Tageslicht)



Absperrung mit Leitkegeln
[Höhe min. 0,5 m empfohlen]

In der **Längsabspernung**
Abstand max. 5 m

In der **Querabspernung**
Abstandlängs 1 - 2 m
quer 0,6 - 1 m

Fahrbare Absperrtafel (Z 615)
(alternativ fahrbare Absperrtafel mit
Blinkpfeil [kleine Ausführung])

- 1) Bei unübersichtlichen Straßen
max. 25m
- 2) In Ausnahmefällen zusätzlich
Warnposten
- 3) Vorwarneinrichtung nur, wenn die
Absperrtafel nicht aus einer
Entfernung von mindestens 200m
zu erkennen ist.
(S. Teil C, Abschn. 3.0)

Maße in Metern

09.97