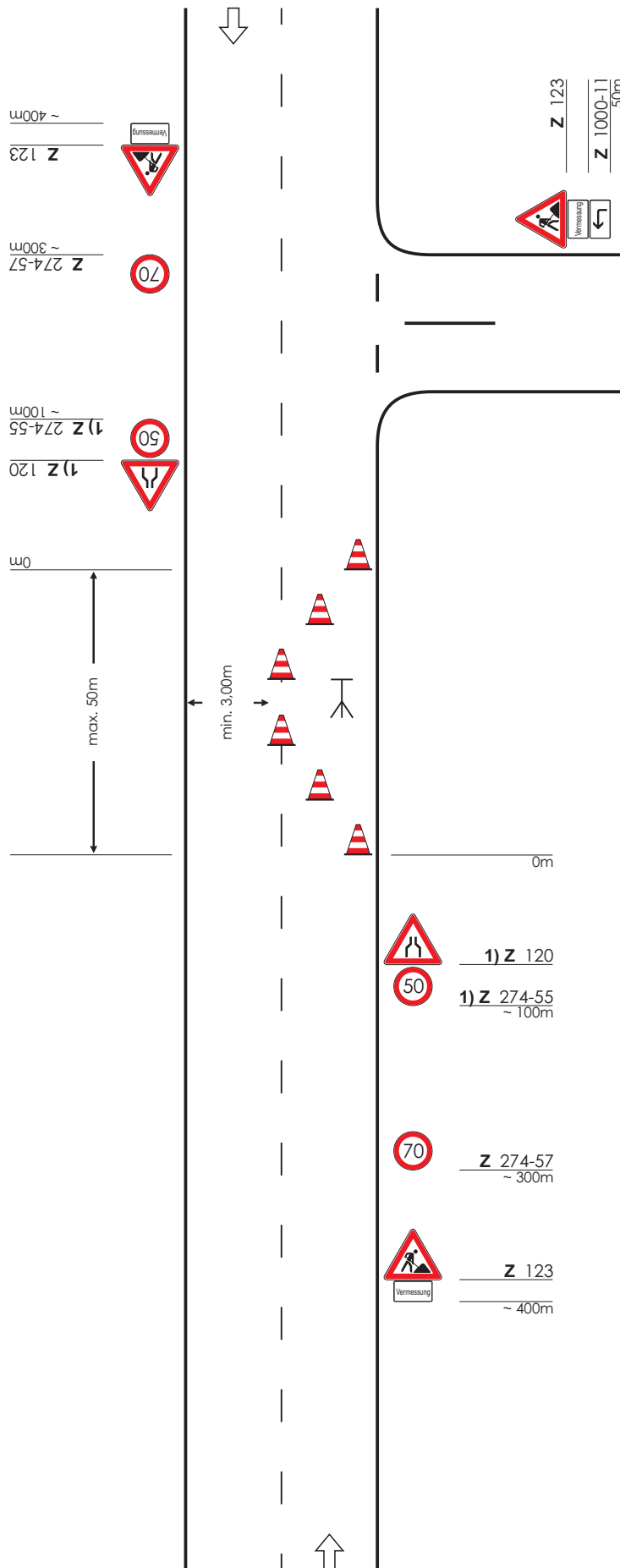


# Regelplan C II / 5

**Vermessungsarbeiten außerorts mit starker Einschränkung einer Fahrbahn im Gegenverkehr**

**Sicherung mit Leitkegeln**



**Querabsperungen** durch Leitkegel [Höhe 0,5 m]  
Abstand längs 1 - 2 m  
quer 0,6 - 1 m

**Längsabsperung** durch Leitkegel [Höhe 0,5 m]  
Abstand max. 5 m

1) nur bei einseitiger Inanspruchnahme der Fahrbahn während der gesamten Arbeiten Z 121 empfohlen

Maße in Metern

09.97